

想吃优质洋槐蜜 周五快来选购吧

两大瓶以上城区免费送货 预订热线:13864438936 13188850004

今年以来,新冠肺炎疫情对山东蜂蜜出口带来较大冲击。作为一家蜂蜜出口企业,潍坊新潍公司不等不靠,在全省发起春季优质蜜直播特卖活动,本周,淄博的消费者就可以到晨报大厦品尝这刚上市不久的春季新鲜洋槐蜜了,本次促销力度大,价格更加实惠,买两大瓶等于买三瓶,城区还免费送货上门。

近年来,随着人们对健康的关注,世界各国对包括蜂蜜在内的各类动物源性产品的质量指标要求日趋严格,潍坊新潍公司

作为一家蜂蜜出口企业,多年来在蜂蜜的品质上严把质量关,在日常检验和监管过程中严格进行安全监控和检测,严格落实对农、兽药残留、重金属、微生物等卫生指标以及国家检验检疫局规定的其他特殊项目的检测,出口保持着稳定增长。公司负责人表示,好蜂蜜必须有优质蜜源环境、优质蜜源植物、自然成熟且经过多方检验的蜂蜜,新潍公司的蜂蜜产自江北地区深山高山洋槐,公司拥有专业蜜蜂养殖地,不同于市面上一些混装蜂蜜

大都含较多蔗糖,由蜂场直采、纯净蜜源的新潍洋槐蜜味道纯正,更有一种槐花的清香,仔细品味,爽口细腻,余味清淡悠久,是大自然赐予的天然美味。很多之前买过新潍公司蜂蜜的读者,大多成为回头客。

疫情使人们比以往任何时候都更加关注健康,关注免疫力的提高。优质洋槐蜜果糖含量非常高,营养丰富,能充分被人体吸收,常食有清热润燥、护脾胃、增强免疫力等功效。洋槐蜜还能帮助宁心安神,利于睡

眠。本周五即将开启的蜂蜜特卖会,所售槐花蜜、枣花蜜均为春季成熟蜜,无论是波美度、纯度、成熟度,都达到了优质蜂蜜的标准。

特卖会售价:

槐花蜜:小瓶装78元/2斤

大瓶装168元/4.4斤

枣花蜜:大瓶148元/4.4斤

买1大瓶送450g土蜂蜜2瓶,买两大瓶再加赠大瓶装。

同样,对张店城区不方便出门的老人,买两大瓶装送货上门。

此外,特卖会还有蜂王浆,

早春鲜蜂王浆包含了秋冬春季植物的精华,活性物质更多,是一年中公认的好王浆。销售价格为128元/斤,买5斤送1斤,需提前预订。

活动时间:本周五至周日每天8:00-17:30

地点:晨报大厦1楼109室

公交:159路、102路、156路到火炬公园下车,125路、185路、35路、51路西线到硅苑科技下车(送货时间:5月25日-26日)

预订热线:13864438936

13188850004

警惕皮肤上的“小黑点”

小蜱虫大肆出动 外出游玩得注意

记者 孙渤海 报道

晨报淄博5月26日讯 天气逐渐转热,到户外进行活动的人越来越多。初夏时节固然是游山玩水、亲近自然的好时候,不过,这也是一种叫做蜱虫的寄生虫活跃期。淄博市疾控部门有关负责人表示,每年5-10月份是蜱虫的活跃期,无论在草地还是野外游玩要注意防叮咬及掌握应对办法。

根据省内媒体报道,家住青岛的小艳和父母日前一起到野外郊游,在草丛中玩耍时被一只虫子咬了。虽然小艳妈妈当时便将虫子取下,但1天后小艳出现了发热、头痛症状,且高热不退。经医院诊断,叮咬小艳的虫子就是蜱虫,其病情为蜱虫携带的病原体感染。经积极治疗后,小艳顺利康复出院。

今天,记者从淄博市多家医院了解到,目前尚未有确诊的与蜱虫有关的病例。不过,从以往情况来看,医院每年都会接诊此类患者。

关于蜱虫,你该知道这些

蜱虫与昆虫不一样,它有8条腿,而昆虫只有6条腿,另外蜱虫为爬行类,而昆虫则大多为飞行类。蜱虫的体型,因不同发育阶段而大小有别,在森林、草地、灌木丛和动物体表都能发现它们的踪影。

蜱虫,又名壁虱、扁虱、草爬子。蜱是多种脊椎动物体表的暂时性寄生虫,猫、狗、鸟类,甚至人都可能成为它的目标。

蜱虫是多种细菌和病毒的传染媒介,它的幼虫、若虫、成虫时期都以吸血为生,主要寄生于皮肤较薄、不易被搔抓的部位,如颈部、耳

后、大腿内侧、腋窝等。

5月到10月要格外小心它

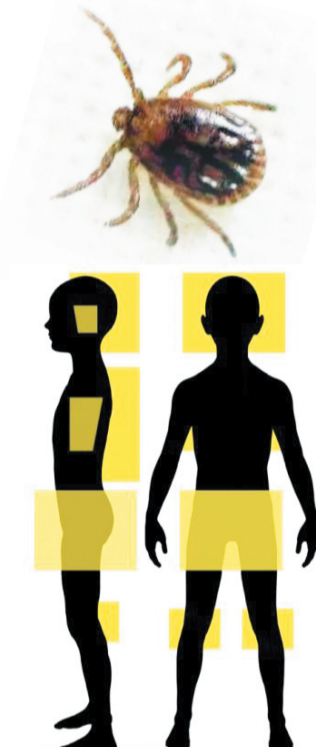
淄博市疾控中心传染病防治所所长王玲表示,蜱虫病是发热伴血小板减少综合征的俗称,是由布尼亚病毒引发的新发传染病,蜱虫为其传播媒介。感染多发生在5-10月份,该病潜伏期一般为7-14天(平均9天),以发热伴血小板减少为主要表现,大多数患者有恶心、呕吐及食欲不振等消化道症状和乏力等表现,少数重症患者可因多脏器损害而死亡。

近段时间,很多有关蜱虫的报道着实很吓人,让人觉得一旦被蜱虫叮咬,就会危及生命。然而,事实却并非如此,感染上蜱虫病,必须经蜱虫叮咬,而且要让蜱虫有充足的吸血时间。蜱虫头部钻入皮肤后,会慢慢吸血,同时分泌有害物质,只在产卵和蜕皮的时候才会自行脱落。随着摄入人血,蜱虫的体积也会变大,可以长到平时的十倍大小。

所以在野外作业或旅行后,一定要检查身体是否有蜱虫附着,及时摘掉蜱虫,对防治蜱虫病非常重要。

被咬后切勿生拉硬拽

被蜱虫叮咬后该如何处理?王玲表示,不要生拉硬拽,可用酒精涂在蜱身上,使其头部放松或死亡,再用尖头镊子取出,或用烟头、香头轻烫蜱露在体外的部分,使其头部自行慢慢退出;取出后,再用碘酒或酒精做局部消毒处理,并随时观察身体状况,如出现发热、叮咬部位发炎破溃及红斑等症状要及时就诊,诊断是否患上蜱虫



从野外回来后,黄色区域为重点检查部位。

病,以免错过最佳治疗时机。

需要特别注意的是,蜱虫在吸血时,它的头部包括口器是深深扎进皮肤里的,如果生拉硬拽,很容易将其头部留在皮肤内,也会刺激蜱虫分泌更多携带病原体的毒液,增加感染风险。

被蜱虫叮咬后,建议及时到正规医院就医,进行专业处理、消毒、抗炎治疗。取出虫体后,若出现发热、头痛、皮疹等症状,一定要及时就医。

专家教你远离蜱虫

“淄博南部山区是高发地区,每年都有病例报告。”王玲告诉记者,蜱虫病主要通过蜱叮咬传播,另外直接接触危重病人或带菌动物的血液等体液也会导致传播,所以做好预防十分必要。

外出旅游或户外运动时,尽量避免到草丛、树木茂盛的地方。

尽量避免在蜱类主要栖息地,比如草丛中长时间坐卧,进入这类地区应穿长袖、浅色、光滑的衣服,皮肤涂抹驱避剂等。

如果携带宠物去了有蜱的地区,返回时应仔细检查宠物体表是否有蜱类附着。

延伸阅读

夏季防叮咬指南

隐翅虫:体内毒汁呈强酸性,沾上后会引发隐翅虫皮炎,皮损为条状、片状水肿性红斑,其上有密集丘疹、水泡及小脓包,附近淋巴结常肿大。

【应对方法】 夜间应关好纱窗,睡眠时放下蚊帐,以免毒虫进入。避免接触,如遇虫落在皮肤上,不要在皮肤上拍死它,而应把它弹走。如被咬,应内服抗组胺药,外涂解毒擦剂或外用糖皮质激素,有继发感染者用抗感染药。

螨虫:螨虫叮咬人体后皮损为圆形红色斑疹、丘疹或丘疱疹,中心可见到针尖大小的疹点,少数可为大小不等的风团,顶端可有小疱,常伴有抓痕、血痂,有的因继发感染而出现脓包。

【应对方法】 可以内服抗组胺药及外涂解毒擦剂,有继发感染时,可适当使用抗生素。平时注意居室室内空气流通,保持干燥,日晒草席、被褥,避免和猫狗等宠物亲密接触。

蜜蜂:蜇伤后局部皮肤会出现疼痛和瘙痒,伴有红肿热等过敏刺激和局部炎症反应。如果身体被蜂群蜇伤多处,常引起发热、头痛、头晕、恶心、烦躁不安、昏厥等全身症状。

【应对方法】 用针尖或镊子挑出蜂针,将伤口四周皮肤捏起,挤出毒液,用肥皂水、小苏打等碱性溶液擦洗伤口,局部涂解毒擦剂或糖皮质激素外用。伤口肿胀时可冷敷,如果引发局部或全身皮肤过敏反应,应立即就医。

蜈蚣:被蜈蚣咬伤后伤口是一对小孔,局部表现为剧烈疼痛、瘙痒,全身表现为头痛、发热、恶心呕吐、抽搐及昏迷等。若被大蜈蚣咬伤,甚至会造成局部组织坏死。

【应对方法】 有条件应立即就医。若无法立即就医,用肥皂水、石灰水、小苏打水等碱性液体冲洗伤口,以中和蜈蚣的酸性毒液,然后冲洗包扎,切勿用碘酒或消毒水涂抹伤口。

蚂蟥:蚂蟥致伤是以吸盘吸附于人体皮肤上,并逐渐深入皮内吸血。被叮咬部位常发生水肿性丘疹,不痛。

【应对方法】 蚂蟥吸附于皮肤上时不可强拉,否则蚂蟥吸盘将断入皮内引起感染。可用手掌或鞋底用力拍击,经过剧烈的震打以后,蚂蟥的吸盘和颚片会自然放开,或用食醋、盐水涂擦叮咬处,蚂蟥就会放松吸盘而脱落。

恙虫:恙虫病潜伏期4-21天,多急性起病。初期被叮咬处出现红色丘疹,继而形成水泡、黑褐色焦痂,全身浅表淋巴结肿大。恙虫病会造成全身小血管广泛受损,出现头昏头痛、恶心呕吐、腹痛腹胀、咳嗽咳痰、肝脾肿大、眼结膜充血。

【应对方法】 应避免在草丛或灌木丛中坐卧休息。野外作业后,及时更换衣物,并且单独放置、清洗。及时洗澡,重点是腋窝、腰部、会阴等皮肤柔软处。一旦出现疑似症状或体征,立即就医。

红火蚁:红火蚁上颚可咬,尾刺可蜇,一旦被叮咬会让人感觉非常疼痛,过敏体质的人甚至可能会因此引起休克。

【应对方法】 在红火蚁多发区千万不可赤脚。红火蚁毒液含有生物碱、蛋白质和各种酶类,除剧痛外,往往会导致过敏反应,若脓包破掉,则常引起细菌的二次性感染。最好的办法就是尽快就医。

本报综合