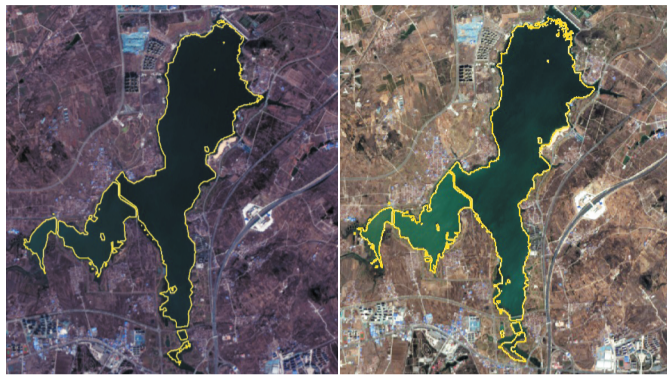


高分“天眼”明察善辨 赋能城乡环境大整治

为提升城市管理水平、破解城市管理难题提供服务支撑



这是2019年11月的文昌湖湿地高分影像(左)与2020年3月的文昌湖湿地高分影像。通过两张图像的对比,可以看出文昌湖水域前后两季面积变化较小,无明显溃缩现象,水域边界无围湖造田行为,水域周边无违法违规建筑等设施。

记者 蒲彦奇

通讯员 夏侯玉菁 报道

晨报淄博7月8日讯 为优化城乡环境,提升城市品质,建设生态、洁净、整齐、美丽的新淄博,2019年11月淄博市部署开展了“城乡环境大整治、精细管理大提升”行动。作为对地观测的“天眼工程”,高分专项是服务经济建设和社会发展的应用工程。高分淄博中心充分利用高分卫星全域性覆盖、周期性监测等特点,结合无人机航拍全景高清影像,建立三维立体全景影像数据库,定期比对不同时期遥感影像变化情况,实现治理结果的动态监测监管,为提升城市管理水平、破解城市管理难题提供了服务支撑。

看一个地方的发展前景是否良好,城乡环境面貌起到了很重要的作用。淄博市自开展“城

乡环境大整治、精细管理大提升”行动以来,按照“城乡一体、全域整治,统筹推进、高标提升”的总体思路,各个区县集中人力、物力、财力、智力,采取有效措施,解决各类扬尘污染、环境脏乱差等突出问题,城乡面貌得到了极大改善。

高分淄博中心与阿里巴巴合作开发高分遥感影像AI智能解译超融合应用平台,利用遥感AI技术实现“天眼”巡查城乡环境治理情况,为提升城市精细化管理提供了科技支撑。

高分“天眼”如何实现治理结果动态监测监管呢?高分淄

博中心常务副主任张纯涛从违章建筑监测,河流、湖泊治理监测,城市裸露土地、垃圾堆监测,露天矿山开采及生态修复治理监测四个方面作了详细解读。

在违章建筑监测方面,可对比不同时期遥感影像,人工智能提取区域乱搭、乱建等违章建筑信息,进而与管理部门相关规划进行对比,助力城市执法管理。

在河流、湖泊等治理监测方面,可定期监测河道、湖泊等水域沿线区域土地利用变化状况,人工智能比对提取建筑物、乱搭、乱建、乱占等信息变化,为河道治理、河长制管理提供执法依据;同时还能提供河流、湖泊等水体质量、流域面积的变化监测,为河道治理提供数据支撑。

在城市裸露土地、垃圾堆、渣土堆、建筑工地等监测方面,可对比不同时期遥感影像,人工智能提取裸露土地、垃圾堆、渣土堆、建筑工地、工业企业物料堆场等区域变化情况,及时发现治理不达标区域,有针对性开展“精准治

理”,助力政府研判综合治理成效。

在露天矿山开采及生态修复治理监测方面,利用高分辨率遥感数据对露天矿山资源开发状况、矿山地质环境恢复治理、矿山资源开采执法检查等进行遥感监测,可以助力政府矿山开采及生态环境修复的综合治理。

“以往对淄博市5965平方公里面积进行一次遥感比对,往往需要两名监测专家耗时3个多月时间才能完成,而利用人工智能解译平台一两天就能对比分析出结果,准确率也提高到70%以上。”张纯涛说。经过近10年的发展,高分专项卫星数据已在国土、环保、农业、林业、测绘等领域应用中取得了重要成果,为促进区域经济发展、提升地方政府现代化治理能力等提供了决策支撑。



扫描“鲁中晨报”APP 二维码查看更多内容

张店区和平街道: 便民服务“手把手” 服务群众“零距离”

记者 潘赞名

通讯员 徐坤 郑明明 报道

晨报淄博7月8日讯 “这次我到和平街道便民服务中心办理申请食品经营许可证业务,虽然已到下班时间,但是帮办代办人员依然耐心地帮我完成了申报手续,我感到非常满意!”近

日,前来申请食品经营许可证的左先生连连称赞道。张店区和平街道便民服务中心实行帮办代办集训常态化机制,大厅所有工作人员均可为群众提供帮办代办服务,让服务没有距离感,现场服务效能得到有效提升。

为进一步精准服务,和平街道便民服务中心在显著位置专设2个帮办代办窗口,另设帮办代办“线上管理员”,通过微信群、QQ群等方式,为群众及时答疑解惑。同时,各社区便民服务站专设不少于1个帮办代办窗口,帮办代办人员根据群众和企

业的需要进行“手把手”服务。

和平街道便民服务中心积极制定帮办代办服务细则,梳理帮办代办事宜清单、健全完善帮办代办事宜登记簿,明确岗位职责,强化制度执行。帮办代办在岗人员主要负责解答咨询、协助准备及代收申请材料,代替企业

和群众到服务大厅办理手续,督促服务窗口人员在承诺时限内办结服务事项,协调解决帮办代办服务中遇到的问题。目前,和平街道便民服务中心已为200余名办事群众提供了优质的帮办代办服务,群众满意度达100%。

共同战“疫”

【公共交通工具篇】

戴口罩 防传染
打喷嚏 遮口鼻
乘客间 讲距离
下车后 手要洗

特别提示:

积极配合工作人员做好疫情防控,如有发热、乏力、干咳等症状,请不要乘坐公共交通工具。

中宣部宣教局、国家卫生健康委宣传司 指导
中国健康教育中心 制作

共同战“疫”

【电梯篇】

能步行 少乘梯
戴口罩 要牢记
碰按键 手要洗

中宣部宣教局、国家卫生健康委宣传司 指导
中国健康教育中心 制作