

驻村办公 随叫随到 临淄农商行“鲁担惠农贷”破亿元

淄博11月19日讯 今年以来,临淄农商行针对“三农”发展融资贵、担保难的问题,进一步加强与山东省农业发展信贷担保有限责任公司的合作,坚持“服务三农”本源精神,目前新发放“鲁担惠农贷”突破1亿元。

为了推动金融活水更好地滋润临淄区的田间地头,临淄农商行高度重视“鲁担惠农贷”推广工作,优化“鲁担惠农贷”利率标准,降低百姓融资成本;结合整村授信,推动全行信贷工作人员对全区所有村居实行驻村办公,确保老百姓的金融疑问“随叫随到”,满足农业生产资金需求。

截至11月中旬,临淄农商行新发放“鲁担惠农贷”239户、1.03亿元,惠及全区所有乡镇,成为临淄区首家投放“鲁担”系列贷款过“亿”元的金融机构。其中,该行发放“强村贷”5笔、470万元,以实际行动助力临淄区村级经济组织发展壮大。

截至10月末,临淄农商行各项涉农类贷款余额达到89.22亿元,进一步彰显农商银行助力金融主力军作用。

大众日报淄博融媒体中心记者 李鸿斐 通讯员 李元鼎 杨森



临淄农商行工作人员在田间地头,向种植户推广“鲁担惠农贷”。

党建引领 政工架桥

助力企业管理服务
上档升级

政工工作是企业各项工作的基础保障。国有企业的改革与发展,不但要靠政策、靠市场、靠科技,也要靠强大的思想政治工作做保障。好的思想政治工作,对落实党的大政、方针、政策,弘扬正气,引导职工干事创业,维护和谐稳定,推进企业文化建设起着至关重要的作用。

十八大以来,中央提出了“四个全面”的战略部署。落实好这一个部署,是供水企业当前以及今后一个时期的重要任务。“四个全面”中,全面从严治党是根本保障。供水企业担负着安全优质供水、深化体制机制改革、落实依法治企、推进管理服务上档升级的重任。政工工作者,必须围绕中心,把握大局,有针对性地开展思想工作,面对新形势、新任务,供水企业思想政治工作,要牢牢把握住政治方向,坚持“围绕中心,服务大局”的思路,树立大政工意识,跳出政工看政工,以政工促发展、保和谐、增效益。

供水企业,定位于准公益企业,既要有经济效益,又要为社会服务好。政工作为思想政治的主要力量,必须发挥正本清源的作用,树立正向思想,传递正向能量,让职工保持正确的思想和观念,才能保持思想领域的纯净。基层政工干部是基层党建工作的实践者,是联系干部职工的桥梁和纽带,是维护企业内外部和谐稳定的推动者。通过思想教育,让职工牢固树立“企业靠我们发展,我们靠企业生存”的意识。

政工是党联系基层的桥梁。政工工作不但要把党的方针、政策传达到一线,还要把党的温暖送到一线。近两年开展的党的群众路线教育实践活动、“三严三实”专题教育,虽然告以段落,但践行群众路线永无止境,践行“三严三实”永远在路上。

供水企业政工工作者要意识到思想政治教育工作对企业发展的的重要性,将它作为一项复杂的系统工程来做,从小的方面影响员工个体成长,从大的方面影响企业整体发展甚至国家经济发展,做到以小见大。在正确的意识形态引导下实现供水企业的不断进步。

通讯员 董云桦

百米桩小创新 养护效率大提升

11月13日,在临淄公路事业服务中心管辖的G233克黄线K1016+800米处,养护人员正在更换百米桩。此次新更换的百米桩预留了“V”型支架,具备“施工快、成本低、易维护”等特点,大大提高了百米桩养护工作效率。

以往,更换百米桩施工时容易破坏绿化,存在施工效率慢等问题。临淄公路事业服务中心养护工作人员经过集思广益和探索实践,决定对百米桩进行改造升级。改造后的百米桩预留了“V”型支架,安装时把支架固定在路缘石内侧,按要求将百米桩锚固在支架上,使百米桩具备“施工快、成本低、易维护”等特点,大大提高了养护工作效率。

近年来,临淄公路事业服务中心坚持理念、技术创新,开展以“小发明、小创造、小革新、小设计、小建议”为主要内容的“五小”活动。“通过技术小创新,养护效率有了大提升,也促进了公路养护水平和质量的提高。”中心公路养护科科长苑斌表示。

大众日报淄博融媒体中心记者 李鸿斐 通讯员 于芳 赵敏



■ 简讯

近日,临淄公路事业服务中心结合安全隐患拉网式大排查,开展安全生产百日攻坚行动。中心公路养护人员对管辖区内6条国省干线公路道口标注、示警桩、轮廓标、诱导标、人行横道标志、护栏等道路交通安全设施进行了排查。 张志

近日,临淄区林业服务中心完

成塔畛林场二维码设置和启用。“防火码”微信小程序是国家林业和草原局主导建设的野外火源管控网上服务平台,用于因各种活动进出森林防火检查站、国有林场的人员及车辆。该平台设置扫码登记、宣传教育、火情报警、违规举报、紧急求救等功能模块,可建立快速反馈火情信息和违规行为为信息渠道。 王德亭 朱卫国

为深入开展“思想大解放、作风大转变、能力大提升、工作大落实”活动,进一步坚定理想信念,加强党性教育,近日,临淄区第八中学20余名党员来到沂源县,先后到李振华事迹展馆和朱彦夫事迹党性教育基地参观学习,开展“不忘初心、牢记使命”主题教育。 于春桂

近日,淄博市青少年蒲公英科普大讲堂活动在临淄二中举行,北京师范大学物理系教授、博士生导师刘大禾为初一年级部学生带来一场题为“物理学趣谈”的报告。刘教授借助彩虹、海市蜃楼、“水面街道”等物理现象以及科学实验进行深入浅出的讲解,激发了同学们浓厚的探究兴趣。 杨远林

26万居民户 三级漏保安装“一户不漏”

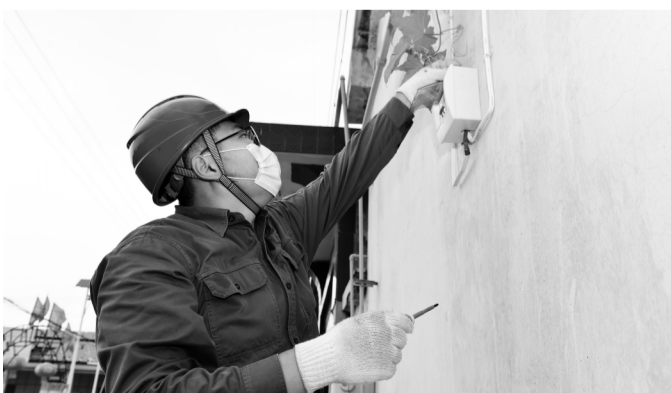
淄博11月19日讯 今年8月至11月,国网淄博供电公司临淄供电中心工作人员在各镇办广泛宣传、主动上门,为居民安装漏电保护器,截至11月10日,已为2.4万多户家庭安装到位,全区26万居民户三级“漏保”安装率达到100%,为群众用电筑起一道生命防线。

漏电保护器,又称剩余电流保护器,在发生线路、设备漏电情况时会迅速动作,切断电源,保护生命安全。为切实保障人民生命财产安全,从今年8月开始,国网淄博供电公司临淄供电中心牵头,历时一个月,对全区26万居民户三级漏电保护器安装情况进行排查,最终发现仍有24229户居民存在未安装或

者损坏未维修的情况,存在用电隐患。

2.4万多户家庭,7万多居民的生命安全,不容忽视。国网淄博供电公司临淄供电中心迅速将情况向临淄区发改局、临淄区住房和城乡建设局汇报,并联合下文,向全区各镇、街道发出《关于居民住宅小区加装漏电保护器的通知》。临淄区委、区政府支持将此项工作列入区政府年度绩效考核,组织各镇街道专题部署,共同推进。

国网淄博供电公司临淄供电中心发挥专业和技术优势,相继发出倡议,普及三级“漏保”知识,在前期试验的基础上,向广大市民择优推荐三级“漏保”生产厂家名单,由广大市民自愿选



电力员工为村民义务安装三级“漏保”。

择购买。为方便尽快安装到位,该中心成立多支施工队伍,主动联系村庄,义务协助居民开展安装工作,确保了工作有序推进。

大众日报淄博融媒体中心记者 李鸿斐 通讯员 赵洪臣 陈晋洁