



▲ 项目现场,雾炮机随时待命。

◀ 项目现场基坑内,工人正在紧张有序施工。

民盛置业： 扬尘治理不打折扣 确保绿色安全施工

淄博12月10日讯 今年以来,临淄区住建局高度重视扬尘治理工作,严格落实建设工程扬尘污染治理“8个100%”要求,对工地周边围挡、物料堆放覆盖、出入车辆冲洗、施工现场地面和运输道路硬化、拆迁工地湿法作业、渣土车辆密闭运输等进行精细化管理,强化督导检查,不断提高扬尘防治的规范化水平。

12月8日,在临淄区牛山路由淄博民盛置业有限公司开发的锦绣淄江项目部施工现场,建筑物料码放整齐、工人施工紧张有序。“项目施工以来,我们严格落实扬尘治理要求,建设初期,我们根据土方作业特点和范围制定了专项施工方案,洒水车定时喷洒、基坑内外裸土全部用绿色土工布覆盖、旋转雾炮全天候不间断喷雾……”该项目负责人刘经理表示,项目部多管齐下不断强化扬尘治理,努力将施工对周边环境的污染降到最低。

淄博民盛置业有限公司深知绿色安全施工要凭借系统细致的文明施工理念及执行举措,以看得见的效果、测得出的效益来检验。在施工中,项目部严格落实临淄区关于扬尘治理、环境保护的法律法规,认真贯彻相关规章制度,不断提高环保及文明施工水平,确保生产施工与周边环境协调,做到文明有序施工。

项目部制定了扬尘治理方案,成立了专门领导小组。明确各部门施工期间环境保护工作中的职责分工,建立健全环境保护体系和各类规章制度,加强过程检查、落实

安全工作;全面落实“8个100%”。工地周边100%覆盖、出入车辆100%冲洗、施工现场主要场区道路100%硬化、土方开挖及拆迁100%湿法作业、渣土车辆100%密闭运输、施工现场100%安装在线视频远程监控、工地内非道路移动机械及使用油品100%达标,将环保工作做实做细。

在土方开挖回填工作中,施工全场采用湿化作业,增加洒水车、移动雾炮机和喷淋系统配置;场内道路硬化处理;扬尘在线监测系统实时监控空气PM2.5;砂浆拌合站实行封闭管理,配置喷淋降尘设施;基坑边坡及时喷锚防护,防止水土流失;弃土场播撒草籽恢复绿化,临时工作面使用密目网边施工边覆盖。项目部还坚持微转雾炮全天候不间断喷雾……”

在做好建筑工地扬尘治理的同时,为了减少非道路移动机械排放污染,临淄区住建局按照上级部门有关规定,配合相关部门联合开展非道路移动机械检测、上牌加装GPS定位系统等工作。对临淄区现有施工工地、企事业单位、矿山使用的非道路移动机械,严格执行不得租用和使用未履行申报登记、张贴环保标识、核发号牌等环保手续车辆的规定。“自从进场施工以来,我们积极配合相关部门,严把使用关口,对所有现场非道路移动机械进行检测,凡是现场施工需要,经检测合格取得喷绘环保编码的机械设备方才同意进场使用。”项目负责人

刘经理表示。

作为“淄博市AAA信用企业”“淄博市诚信企业”,淄博民盛置业有限公司自成立以来,始终秉持“建设宜居生活,创造文化家园”的企业精神,遵循“诚信为民、服务社会、奉献精品、持续创新、服务业主、成就民盛”的经营理念,先后投资开发建设了临淄区政府重点工程华盛园生活区、齐鲁化工区配套服务中心、盛世名苑、盛世豪庭、安平棚户区改造、徐州·盛世豪庭、临朐·胸山国际、锦绣淄江等项目,以上项目累计开发建筑面积达150万平方米,均实现了工程质量零投诉。

淄博民盛置业有限公司不仅改造人们的居住环境,还在力所能及的情况下进行公益捐款活动,在支援四川抗震救灾、慈心一日捐、助学捐资及抗击新冠肺炎疫情等活动中,累计捐款近400万元,为建设殷实小康生活、构建和谐社会贡献了一份力量。淄博民盛置业有限公司先后荣获市房地产综合开发先进单位、市售后服务先进单位、市统计统计先进单位、市守合同重信用企业、先进集体等称号;多次被区政府及有关职能部门评为先进单位、全区安全生产先进单位等。

今后,民盛置业将一如既往地以诚信为根本,以市场为依托,以质量铸就品牌。以服务为基础,内强素质,外树形象,突出管理,构筑新的核心竞争力,再创新辉煌。

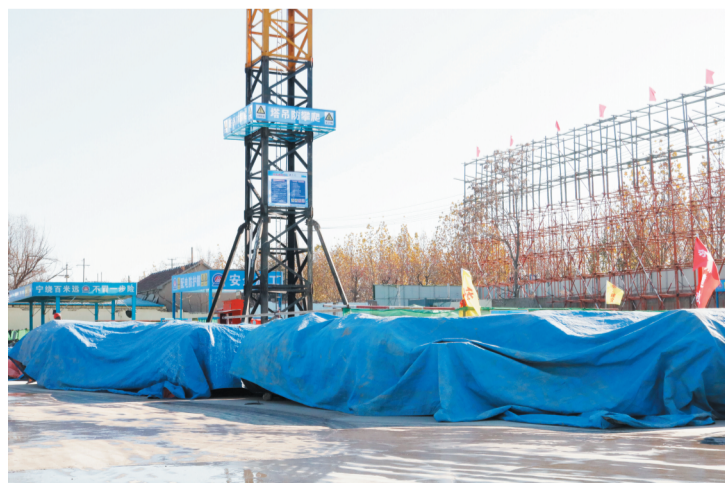
大众日报淄博融媒体中心记者 李鸿斐 通讯员 朱彬



锦绣淄江一期内容。



施工现场带有“环3”标志的挖掘机。



码放整齐的建筑物料按规定覆盖。