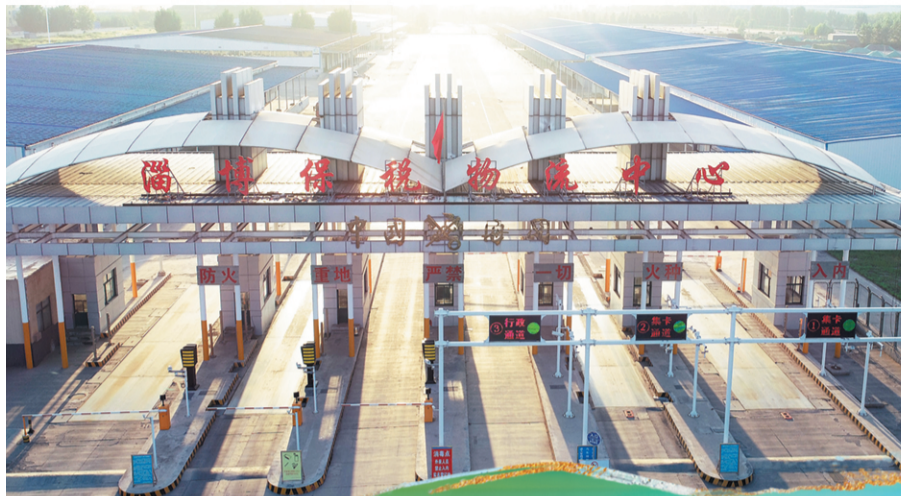


淄博保税物流中心 大众日报淄博融媒体中心记者 王兵 摄

6月29日,首趟“淄博—乌里扬”点对点班列发车。



筑港引潮海自来 开放崛起大平台 淄博高新区的“颠覆式”开放窗口

内陆城市的“港口梦”

港, 通联世界的梦想。

3月2日,满载着35车药品、服装、电子产品、纸张等货物的“淄博—黄岛港”五定班列成功发出。自此,总投资38亿元、总占地面积约111.55公顷、总建筑面积约136万平方米的淄博内陆港,正式拉开了淄博作为“港口城市”的序幕。

6月29日,首趟“淄博—乌里扬”点对点班列发车。淄博成为目前全国唯一与俄罗斯乌里扬州成功开行点对点班列的城市。乌里扬州拥有俄罗斯唯一的自贸区。这是在两国地方政府间合作平台基础上,推动完成的具有鲜明地方特色的中欧班列运营线路。

8月30日,淄博综合保税区获国家批复。

“淄博综保区的获批,对淄博市经济发展的意义非同小可。”山东理工大学管理学院王心娟教授认为,综保区将提高淄博市对外开放的程度,带动淄博地区的进出口总值增速,对淄博市经济发展有着巨大助推作用。

王心娟告诉记者,综保区将成为刺激淄博非传统产业发的一股重要力量,将聚焦高端制造、智能产业、工业互联网、现代物流、跨境电商等重点领域。

“淄博市综合保税区可以多角度带动城市经济的发展,带动淄博生产总值及其增速、淄博地区的进出口总值及其增速。”王心娟说。

面朝大海,春暖花开。

淄博综保区的获批,将进一步打破贸易壁垒,实现有进有出的发展格局。

作为我国目前开放层次最高、优惠政策最多、功能最齐全、手续最简化的特殊开放区域,综保区为淄博实现老工业城市转型升级发展提供了关键的起跳板和加速器,为对外开放打造了广阔的舞台,让更多优质企业坚定了发展的信心。

淄博保税物流中心与青岛

新协航达成合作协议,拓展冷冻及冰鲜商品保税仓储业务,预计年可实现分拨量20亿元以上。大规模冷链的建设,将为淄博综保区的特色发展提供一条有利路径。

现在,淄博综保区正加紧对卡口、围网、海关信息系统等配套设施建设,力争早日验收成功并封关运营。

“港”的梦想正在逐步实现,以创新经济带数字贸易,以数字贸易带动服务贸易,以服务贸易带动货物贸易,正是“港”的发展方向。

数字倍增 蓝海已成

“我的公司之所以能一年上一个大台阶,除了高新区各级领导的关心帮助外,还在于这里是一方‘风水宝地’!”山东奥德斯工业股份有限公司总经理王子良快语:“这里是淄博高新区、保税物流园和内陆港三合一的好地方,既有政策和发展环境优势,还有物流优势。这在全国都不多见。”

山东奥德斯工业股份有限公司是国际领先的全地形车生产企业,所有产品大量出口美洲、欧洲和中东等80多个国家和地区,庞大的出口量使奥德斯对出口通道的需求不断提高。

“欧亚班列、淄博—乌里扬点对点班列,都为我们的出口解决了大问题。”王子良说,综保区将为企业发展提供更大的平台,“我们企业就坐落在淄博保税物流园区,综保区正式运营之后,我们不用再跑其他的港口,在家门口就可以通联世界。”

王子良告诉记者,在政策的引导下,山东奥德斯工业股份有限公司所在的淄博高新区傅山村,如今已变成保税物流园区和内陆港的重要区域。

“大树底下好乘凉。依托开放窗口和产业集群的充分带动,山东奥德斯工业股份有限公司的发动机、全地形车出口额也将

实现一个大的突破。”

据王子良介绍,2019年,山东奥德斯工业股份有限公司的发动机、全地形车出口额为一亿元。随着内陆港和保税物流园的建成,公司产品便可以便捷、快速融入“一带一路”。以前出口到俄罗斯需要45天,现在只需要15天。物流时间的缩短,带来的是源源不断的订单和更加可观的经济效益。

王子良坦言,内陆港和保税物流园的建设,对于公司与物流企业的双赢起到了至关重要的作用。

据中国外运华中有限公司齐鲁事业部铁路物流事业部副总经理徐五林介绍,仅以他们公司去年的货运量(每月1000标箱)计算,内陆港每年将为他们节省运费240万元。而四通八达的铁路运输,又避免了雨雪雾等恶劣天气的影响,以确保货物准时抵抵青岛港。

根据已有数据显示,截至11月底,“齐鲁号”淄博欧亚班列共发运44列,其中去程39列,回程5列,共计1969车。“淄博—黄岛港”五定班列发运31列,共计966车。

王子良告诉记者,内陆港不仅为企业加速崛起带来了货物运输的快捷便利,还打开了与外国先进企业之间的技术、资金交流和深度合作的通道。目前,他正在“一带一路”沿线国家布局,一面和国外业内技术专家密切合作,一面在乌克兰和俄罗斯寻找企业进行合作。

“趁着这股东风,再用三五年,我们就可以达到年产5万辆全地形车的产能,出口额将达到40亿元左右。”王子良说。

开世界之窗 聚国际目光

在9月10日召开的淄博综保区获批新闻发布会上,淄博市商务局相关负责人在答记者问时表示:“淄博综保区不仅搭建了跨境电商综合服务平台,还建设了具有国际水准的跨境

电商展示交易中心,重点开展进口保健品、日用消费品的保税展示销售,满足淄博消费者‘足不出户、买遍全球’的跨境网购需求。”

“这应该是咱老百姓最期待的事情了,不需要代购就可以买到保真、保价的境外商品。”淄博保税物流园区工作人员李虔说,综合保税区封关运行并拥有国外商品展示功能之后,会给本地及周边消费者带来更优惠的国际化购物选择,让大家不出国门就能买到世界各地的商品。另外,综保区的建设运行,还将吸引一大批新的企业入驻,同时带动餐饮、住宿、金融等服务业发展,也会为淄博人提供更多、更好的就业、创业机会。

未来的综保区,将成为资源链接以及高端产业集群发展的高地。

根据已有报道显示,淄博综保区将进一步强化全市产业的国际化研发引领,有效链接集聚国内外先进的技术、管理、资金、市场和高端人才。此外,也有助于淄博抢抓“一带一路”国际合作机遇,大幅提升国际贸易自由便利度和城市开放能级,促进更多新技术、新产业、新业态、新模式破土而出并茁壮成长,抢占产业新风口、走在时代最前沿。

淄博综保区将围绕承接国际高端产业转移和出口加工产业转型升级的战略方向,对产业进行全链条布局,着力发展新材料、人工智能、电子信息、新医药、高端物流等主导产业,拓展保税研发、保税加工、跨境电商、检验检测、融资租赁等新兴业态。

同时,综保区还将发挥保税政策优势和平台作用,全力发展保税服务业态,促进全市加工贸易和商贸物流的转型升级,成为高端制造业和现代服务业的聚集区。

大众日报淄博融媒体中心记者 魏鹏 毛琳琳 韩凯 李振兴 通讯员 岳书杰 王悦月



扫描“鲁中晨报”APP二维码查看更多内容