

“绷紧”弦 “抓紧”事 “管紧”人 “拧紧”链 把握主动权 确保安全生产形势稳定

淄博1月20日讯 1月16日下午,临淄区安全生产工作会议召开,区委书记朱正林主持会议并讲话,区委副书记、区长宋磊,区政协主席董红光,齐鲁化工区工委副书记张召才,区人大常委会主任卢华栋等出席会议。

朱正林强调,要深刻认识临淄区安全生产形势的严峻性、艰巨性、复杂性,时刻绷紧安全生产这根弦,时刻警钟长鸣,如履薄冰、如临深渊,以万分的清醒、万分的谨慎、万分的努力,全面排查各类风险隐患,坚决杜绝监管责任悬空和工作脱节等问题,确保万无一失。

朱正林要求,要做到四个“紧”。要“绷紧”弦,强化“居安更要思危”意识、“隐

患就是事故”意识、“安全是最大效益”意识,对安全生产工作常抓不懈、一抓到底,真正做到“常、长”二字;要“抓紧”事,各级各部门要突出重点、抓住关键,以“不漏一处”的标准全域排查、以“壮士断腕”的决心加快整改、以“雷霆万钧”的手段从严执法,切实把安全生产隐患大排查快整治严执法专项行动各项工作抓实、抓细、抓到位;要“管紧”人,让企业主体责任更加夯实,让教育培训更加普及,让内部监管更加有效,让科技支撑更加有力,切实压紧压实企业主体责任“关键点”;要“拧紧”链,领导责任要再压实、监督责任要再抓实、追究责任要再严实,紧紧扭住责任落实这个“牛鼻子”,确保全区安全生产形势持续

稳定。
宋磊强调,安全无小事,责任重如山。要时刻绷紧安全之弦,切实做到思想认识到位;要时刻拧紧安全之阀,切实做到监管到位;要全面织牢安全之网,切实做到防范到位。要层层压实安全之责,切实开展好专项整治。全区上下一定要牢树安全发展理念,站在讲政治、保稳定、促发展的高度,牢牢把握安全生产工作主动权,确保全区安全生产形势持续稳定,为临淄经济社会高质量发展提供坚实保障。

会上,传达了全省安全生产紧急视频会议精神,宣读了《全区安全生产隐患大排查快整治严执法专项行动方案》。大众日报淄博融媒体中心记者 李鸿斐



花卉市场渐升温

1月19日,临淄花卉大世界,锦绣花卉总经理李萍正在护理蝴蝶兰。随着年关临近,不少市民来到花卉市场选购鲜花,迎接春节的到来。

在临淄花卉大世界,不少业户表示,受疫情影响,往年主要从国外进口的大花惠兰今年很少见,现在花卉大部分来自昆明、广州以及青州花卉苗木交易中心等。目前,花卉市场的价格与往年同期相比涨幅不大。随着春节临近,各种鲜花盆栽的价格可能会略有上涨。大众日报淄博融媒体中心记者 李鸿斐

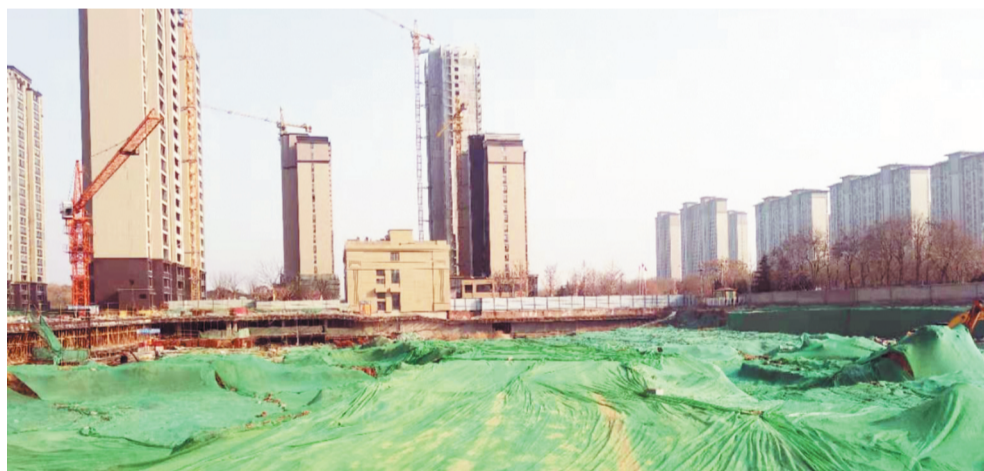
防治扬尘污染 万泰在行动

淄博1月20日讯 秋冬季是扬尘污染多发时段,也是防控的重点攻坚阶段。去年以来,临淄区住建局对扬尘污染治理提前部署,压实各方责任。

临淄区住建局严格落实扬尘治理主体责任,要求辖区内建设单位办理施工许可手续时签订扬尘承诺书,明确各方责任;同时,坚持执行扬尘监督交底告知制度。施工队伍入场后监督人员首先到现场进行交底并发放《扬尘防治监督交底告知书》《扬尘防治8个100%执行要点》《水冲设备建设要求及建议》《水冲设备优秀设计》等材料,积极推行“密闭施工、湿法作业、撒播草种、优化工序、压茬施工”等有效抑尘措施,从源头上提高扬尘防治效果。

1月18日,在临淄大道与齐都路宙合·壹品项目部,一辆辆干净整洁的运输车进进出出,工人有序施工。“我们项目部十分重视扬尘治理工作,组建了扬尘治理领导小组,制定了多项扬尘治理措施。”宙合·壹品项目部负责人介绍,为了保证施工扬尘防治工作管理措施的落实,加强扬尘治理工作检查,项目负责人对工地实行统一协调和管理,明确人员和责任,按照承包范围制定建筑施工现场扬尘防治措施并落实到位,组织开展施工现场扬尘防治的日常检查工作。

在进行土方开挖、回填、转运作业前,项目施工方对可能造成的扬尘污染程度进行判定,对拟作业的土方事先采取增加土方湿度等



裸露土地用密目网覆盖。



宙合·壹品项目部门口



项目施工区内路面硬化,定时洒水。

处理措施,有效减少扬尘污染。建筑施工出入口、场内主要道路及生活区、工作区等都进行了地面硬化,确保地面坚实平整;闲置场地进行固化、绿化等防尘处理。建筑材料、构件、料

具按照施工总平面图划定的区域堆放整齐,水泥、石灰、石膏等易产生扬尘的物料也都密闭存放,不能密闭的在其周围设置严密围挡,防止扬尘,并悬挂标示标牌。

为深入推进大气污染防治工作,有效降低建筑工地施工机械污染排放,临淄区住建局持续加大非道路移动机械污染防治力度,将建筑工地非道路移动机械列为防治重点,通过实施统一

环保编码登记、严格非道路移动机械出入施工现场登记、严格成品油使用监管等措施加强监管。在宙合·壹品项目施工现场,记者看到,所有进场使用的挖掘机、铲车等非道路移动机械都有环保牌照。

宙合·壹品项目部负责人介绍,该项目处于东部新城的核心位置,项目总占地约180亩,总建筑面积约50万㎡,产品涵盖高端住宅、写字楼、公寓、商业街等。建筑上采用先进的自保温墙体工艺,隔音隔热效果好,增强了抗震性能。宙合·壹品整体规划设计严格按照五星级物业管理服务标准体系执行,配备社区WIFI全覆盖、人脸识别智能系统等,以高标准实现社区智能化管理再升级。

该项目由淄博万泰建设有限公司承建。多年来,该公司坚持“质量第一,用户至上”的方针,坚持贯彻国际通用的质量体系、环境管理体系及安全管理体系标准,承建了齐文化博物馆项目、淄江花园J区项目、光明小区住宅楼项目、大顺花园北区住宅楼项目、泰东城临淄小义乌商品城项目、临淄泰东城住宅楼项目、鑫一诺广场(B区公寓楼)项目、莲台养老院住宅楼项目、世纪花园回民新村住宅楼项目、鑫一诺广场·福园项目、万泰·金榜名府住宅楼项目、宙合·壹品住宅楼项目等一大批层数高、跨度大、技术含量高的优秀住宅工程。

大众日报淄博融媒体中心记者 李鸿斐 通讯员 朱彬