

上接06版

- 4. 智洋创新科技股份有限公司
- 5. 山东巨明机械有限公司
- 6. 淄博鑫旭电源科技有限公司
- 7. 山东瑞邦自动化设备有限公司
- 8. 山东朗云工业设计有限责任公司
- 9. 山东齐创石化工程有限公司
- 10. 山东雷帕得汽车技术股份有限公司
- 11. 淄博鸿创机器人科技有限公司
- 12. 沂源县华阳能源设备有限公司

二十九、省首台(套)技术装备和关键核心零部件及生产企业(18家)

- 1. 山东新华医疗器械股份有限公司
- 2. 淄博水环真空泵厂有限公司
- 3. 信缔纳士机械有限公司
- 4. 山东晨钟机械股份有限公司
- 5. 山东大亚机械科技股份有限公司
- 6. 山东亚华电子股份有限公司
- 7. 山东中保康医疗器械有限公司
- 8. 山东博润工业技术股份有限公司
- 9. 山东金鹏石化设备有限公司
- 10. 山东新马制药装备有限公司
- 11. 山东瑞邦自动化设备有限公司
- 12. 山东义科节能科技股份有限公司
- 13. 山东嘉丰玻璃机械有限公司
- 14. 山东昂洋石油装备有限公司
- 15. 淄博三田化工装备有限公司
- 16. 博山水泵制造厂
- 17. 山东泰禾环保科技有限公司股份有限公司
- 18. 山东翔瑞电子科技有限公司

三十、省技术创新示范企业(6家)

- 1. 山东金城医药集团股份有限公司
- 2. 山东凯盛新材料股份有限公司
- 3. 智洋创新科技股份有限公司
- 4. 齐峰新材料股份有限公司
- 5. 山东天音生物科技有限公司
- 6. 山东谦津电子科技有限公司

三十一、山东省工业企业“一企一技术”研发中心(3家)

- 1. 山东凯盛新材料股份有限公司
- 2. 山东雷帕得汽车技术股份有限公司
- 3. 智洋创新科技股份有限公司

三十二、省级产业互联网平台示范企业(项目)(5家)

- 1. 功力机器有限公司
- 2. 山东朗云工业设计有限责任公司
- 3. 山东德佑电气股份有限公司
- 4. 山东东华水泥有限公司
- 5. 山东扳倒井股份有限公司

三十三、省5G试点示范企业(项目)(5家)

- 1. 山东亚华电子股份有限公司
- 2. 智洋创新科技股份有限公司
- 3. 山东原产地信息科技有限公司
- 4. 中国移动通信集团山东有限公司周村分公司
- 5. 国网淄博供电公司

三十四、山东省新旧动能转换公共实训基地(4家)

- 1. 鲁泰纺织股份有限公司绿色纺织产业化公共实训基地
- 2. 淄博大染坊丝绸集团有限公司丝绸印染印技术公共实训基地
- 3. 山东理工大学数字化设计制造与工业机器人公共实训基地
- 4. 山东新华制药股份有限公司高端解热镇痛医药产业化公共实训基地

淄博市人力资源和社会保障局提醒

一、博士后科研工作站(5家)

- 1. 山东华成集团有限公司
- 2. 山东特种工业集团有限公司
- 3. 山东金城医药集团股份有限公司
- 4. 山东新华制药股份有限公司分站
- 5. 山东工业陶瓷研究院有限公司

二、齐鲁技能大师特色工作站(2家)

- 1. 国网山东省电力公司淄博供电公司
- 2. 山东省国瓷陶瓷书画院

三、省级(乡村振兴)专家服务基地(5家)

- 1. 鲁泰纺织股份有限公司
- 2. 山东工业陶瓷研究院有限公司

- 3. 山东瑞泰新材料科技有限公司
- 4. 淄博禾丰种业科技股份有限公司
- 5. 博山幽幽谷旅游开发有限公司

淄博市生态环境局提醒

一、制药企业 EHS 管理优秀案例(1项)

- 山东新华制药股份有限公司：
厌氧氨氧化技术在医药企业高氨废水中的应用
- 二、中国化学制药行业环保、绿色制药特等奖(1项)
山东新华制药股份有限公司：
水杨酸胺智能化控制技术、安乃近车间干燥尾气治理、深冷优化综合改造项目等

淄博市住房和城乡建设局提醒

一、鲁班奖(2项)

- 1. 山东天齐置业集团股份有限公司承建的济南国际学校建设工程
- 2. 山东淄建集团承建的通州区再生能源发电厂工程

二、国家优质工程奖(2项)

- 1. 山东天齐置业集团股份有限公司承建的幸福城 11、22 号公建及地下车库工程
- 2. 山东金城建设有限公司承建的淄川区般阳商务中心工程

三、中国建筑工程装饰奖(4项)

- 1. 山东金城装饰工程有限公司承建的淄博市中心医院西院区一期病房楼、肿瘤中心门窗幕墙工程(标段二)
- 2. 山东金城装饰工程有限公司承建的淄川区般阳商务中心装修工程
- 3. 淄博美达装饰设计工程有限公司承建的淄博亚朵酒店(柳泉路店)装修工程
- 4. 淄博美达装饰设计工程有限公司承建的淄博市中心医院西院区门诊医技楼装修工程

四、中国安装之星(3项)

- 1. 盛安建设集团有限公司承建的蚌埠绿色动力再生能源有限公司蚌埠市生活垃圾焚烧发电厂项目全厂机电安装工程
- 2. 盛安建设集团有限公司承建的山东尚能实业有限公司 100 万吨/年高标油品升级项目 100 万吨/年柴油加氢改质及 20000Nm³/h 干气制氢装置安装工程
- 3. 山东金城建设有限公司承建的淄博市博山区中医院门诊病房综合楼机电安装工程

五、中国钢结构金奖(1项)

- 山东锦城钢结构有限责任公司承建的南通市中央创新区科创中心一期(南通高等研究院)A-1 工程

六、山东省优质安装工程(鲁安杯)(5项)

- 1. 山东淄建集团有限公司承建的章丘区生活垃圾焚烧发电厂工程
- 2. 山东淄建集团有限公司承建的光大水务(淄博)有限公司水质净化三分厂提标改造工程
- 3. 山东金城建设有限公司承建的淄博市中心医院西院区一期门诊医技楼工程
- 4. 汉邦环境工程有限公司承建的淄博高新区医药创新中心 A、B 座空调工程
- 5. 山东万鑫安装工程有限公司承建的山东东岳化工有限公司年产 4 万吨新型制冷剂工程

淄博市农业农村局提醒

一、省级农业产业化重点龙头企业(8家)

- 1. 淄博黄河龙生物工程有限公司
- 2. 沂源县盛全果蔬有限公司
- 3. 淄博天马农业发展有限公司
- 4. 淄博新润农业发展股份有限公司
- 5. 山东科乐食品有限公司
- 6. 淄博润源香食品有限公司
- 7. 山东尊海食品有限公司
- 8. 山东博发农副产品综合批发市场有限公司

二、省级农产品加工示范企业(2家)

- 1. 山东梨花面业有限公司
- 2. 山东尊海食品有限公司

三、省级农业新六产示范主体企业(5家)

- 1. 淄博禾丰种业科技股份有限公司
- 2. 山东思远农业开发有限公司
- 3. 山东周村烧饼有限公司
- 4. 山东欣泽顺农业开发有限公司
- 5. 淄博锦川河富硒农业发展有限公司

四、省级农产品出口示范企业(1家)

- 山东七河生物科技股份有限公司

淄博市商务局提醒

一、国家级电子商务示范基地(1家)

- 山东方达电子商务园

淄博市文化和旅游局提醒

一、第二批全国乡村旅游重点村(1个)

- 淄川区昆仑镇牛记庵村

二、中国特色旅游商品大赛金奖、银奖(1项)

- 山东齐州窑文化创意有限公司的 27 件百岁朝阳松烧酒器系列·茶刀作品

三、第四批国家二级博物馆(1个)

- 淄博市淄川区三顺民俗陶瓷博物馆

四、第四批国家三级博物馆(5个)

- 1. 淄博市淄川区黄坛乡愁博物馆
- 2. 山东百年课本博物馆
- 3. 临淄大顺世界钱币博物馆
- 4. 高青玉明民俗博物馆
- 5. 淄博市在堂鱼盘艺术博物馆

五、首批山东省康养旅游示范基地(1家)

- 中郝峪幽幽谷

六、首届山东省体育旅游示范基地(1家)

- 齐文化传承示范区足球小镇

七、第三批山东省工业旅游示范基地(2家)

- 1. 山东领尚琉璃文化创意园
- 2. 皇城玫瑰创新小镇

八、第二批山东省中小学生研学基地(4家)

- 1. 博山陶瓷琉璃艺术中心
- 2. 蒲松龄纪念馆
- 3. 周村古商城
- 4. 原山国家森林公园(山东原山艰苦创业基地)

九、省级乡村旅游重点村(精品旅游特色村)(4家)

- 1. 淄川区昆仑镇牛记庵村
- 2. 淄川区太河镇梦泉村
- 3. 博山区池上镇中郝峪村
- 4. 高青县常家镇襄衣村

十、全省文旅企业网络营销十佳优秀案例(1项)

- 鲁商红叶柿岩旅游区

淄博市市场监督管理局提醒

一、第二十一届中国专利奖获奖企业(3家)

- (一)金奖 1 家
山东华夏神舟新材料有限公司
- (二)优秀奖 2 家
1. 山东名盾防爆装备科技有限公司
2. 山东鑫国基础工程有限公司

二、主导和参与制定国际标准的企业(3家)

- 1. 山东工业陶瓷研究院有限公司
参与制定《精细陶瓷(高性能陶瓷、高技术陶瓷)一陶瓷高温弹性模量试验方法—缺口环相对法》《精细陶瓷(先进陶瓷、先进技术陶瓷)一陶瓷覆层结合强度试验方法》《陶瓷粘接界面弯曲强度测试方法》《精细陶瓷(高级陶瓷、高级技术陶瓷)一测定 CVD 陶瓷涂层的热膨胀系数和残余应力的测试方法》等国际标准。
- 2. 中国石油化工股份有限公司齐鲁分公司研究院
参与制定《塑料一用毛细管黏度计测定聚合物稀溶液黏度—第 2 部分:聚氯乙烯树脂》《塑料一未塑化聚乙烯(PVC-U)模塑和挤出材料—第 1 部分:命名系统和分类基础》《塑料一未塑化聚乙烯(PVC-U)模塑和挤出材料—第 2 部分:试样制备和性能测定》《塑料一塑化聚氯乙烯(PVCP)模塑和挤出材料—第 1 部分:命名系统和分类基础》《塑料一塑化聚氯乙烯(PVCP)模塑和挤出材料—第 2 部分:试样的制备和性能的测定》等国际标准。
- 3. 淄博大亚金属科技股份有限公司
参与制定《涂覆涂料前钢材表面处理喷射清理用金属磨料的技术要求 第 5 部分:钢丝切丸》《涂覆涂料前钢材表面处理 表面处理方法 第 1 部分:总则》《涂覆涂料前钢材表面处理 表面处理方法 第 2 部分:磨料喷射清理》等国际标准。

三、主导制定国家标准的企业(3家)

- 1. 山东工业陶瓷研究院有限公司
主导制定《红外伪装与诱饵用陶瓷粉末材料规范》《精细陶瓷粉体干燥损失测试方法》《水处理用陶瓷膜板》《精细陶瓷粉末流动性测定 标准漏斗法》《精细陶瓷粉体比表面积试验方法 气体吸附 BET 法》等国家标准。
- 2. 淄博华创精细陶瓷有限公司
主导制定《氧化锆日用陶瓷刀》国家标准。

- 3. 崑山集团有限公司
主导制定《游泳场所节水管理规范》国家标准。

四、主导制定行业标准的企业(6家)

- 1. 鲁泰纺织股份有限公司
主导制定《棉花印花染布》行业标准。
- 2. 山东宝源化工有限公司
主导制定《工业级甲酸钙》行业标准。
- 3. 淄博真空设备有限公司
主导制定《真空技术 液环真空泵验收规范》行业标准。
- 4. 中铝山东有限公司
主导制定《沸石理化性能检测方法 第 5 部分: A13+ 含量的测定 EDTA 容量法》《沸石理化性能检测方法 第 6 部分: 钙交换速率的测定 离子选择电极法》等行业标准。
- 5. 淄博大染坊丝绸集团有限公司
主导制定《丝绸行业绿色工厂评价要求》行业标准
- 6. 淄博大力矿山机械有限公司
主导制定《立轴双反击破碎机》行业标准。

五、“泰山品质”认证企业(2家)

- 1. 淄博齐翔腾达化工股份有限公司, 获证品牌: 齐翔腾达, 获证产品: 工业用甲乙酮(氨基级)
- 2. 山东能特异能源科技有限公司, 获证品牌: 绿能, 获证产品: 中空玻璃用球形 3A 分子筛

六、山东省优质产品基地龙头骨干企业(1家)

- 山东山博电机集团有限公司

七、山东省制造业高端品牌培育企业(19家)

- 1. 鲁泰纺织股份有限公司
- 2. 鲁丰织染有限公司
- 3. 山东鲁阳节能材料股份有限公司
- 4. 山东东岳高分子材料有限公司
- 5. 山东凯盛新材料股份有限公司
- 6. 山东赫达股份有限公司
- 7. 山东东岳有机硅材料股份有限公司
- 8. 山东华夏神舟新材料有限公司
- 9. 山东一诺威新材料有限公司
- 10. 山东华安新材料有限公司
- 11. 金晶(集团)有限公司
- 12. 淄博大亚金属科技股份有限公司
- 13. 山东扳倒井股份有限公司
- 14. 山东天音生物科技有限公司
- 15. 山东得益乳业股份有限公司
- 16. 瑞阳制药有限公司
- 17. 山东齐都药业有限公司
- 18. 山东新华医疗器械股份有限公司
- 19. 山东新华制药股份有限公司

八、山东省服务业高端品牌培育企业(3家)

- 1. 智洋创新科技股份有限公司
- 2. 正本物流集团有限公司
- 3. 山东依航物流有限公司

九、第三届山东省专利奖获奖企业(7家)

- (一)特别奖 1 家
山东理工大学
- (二)一等奖 1 家
山东计保电气有限公司
- (三)二等奖 1 家
鲁丰织染有限公司
- (四)三等奖 4 家
1. 山东凯盛新材料股份有限公司
2. 淄博工陶新材料集团有限公司
3. 山东玉兔食品股份有限公司
4. 中国石油化工股份有限公司

淄博市城市管理局提醒

一、中国风景园林学会科学技术奖之园林工程铜奖(3家)

- 1. 山东大地园林有限公司
- 2. 淄博奥景园艺有限公司
- 3. 山东艺苑园林工程有限公司

二、全国城乡环卫一体化典型案例企业(1家)

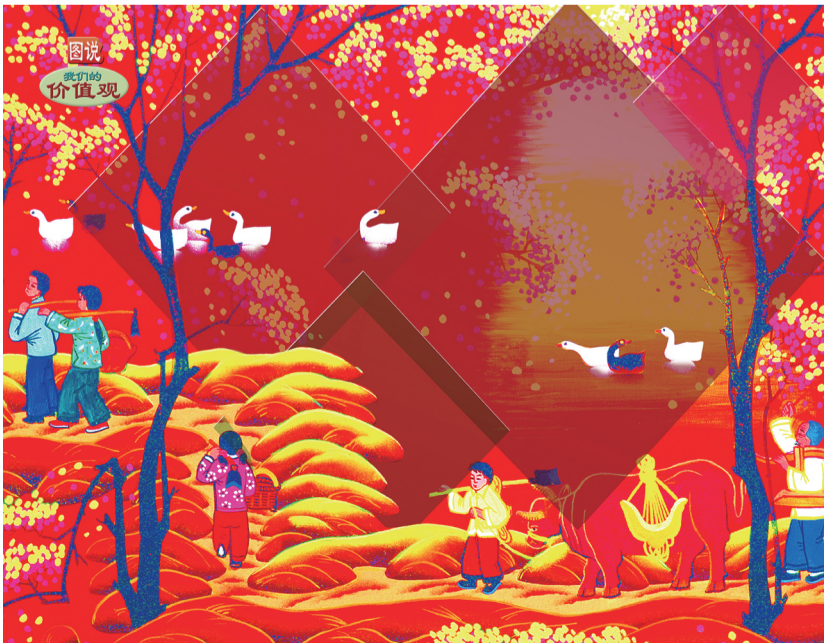
- 淄博临淄玉禾田环境工程有限公司

三、省级园林绿化创新规划设计二等奖(1家)

- 山东天为工程技术有限公司

四、山东省城镇排水工作先进集体(1家)

- 美陵环境科技(淄博)有限公司齐都污水处理厂



陕西户县 刘悛会作

奔梦路上 霞光满天

富强民主文明和谐
自由平等公正法治
爱国敬业诚信友善