

2021年9月

7
星期二

农历辛丑年八月初一

鲁中晨报



新闻热线
3585000

大众报业集团主办
刊号CN37-0098
总第7380期

更普惠 更公益 更便捷 一年99元起 可用医保账户余额投保 “淄博齐惠保2021”上线

参保人:淄博市职工基本医疗保险或城乡居民基本医疗保险参保人

参保期:2021年9月6日至2021年11月24日

保费:基础版99元/年,升级版149元/年(脱贫享受政策人口10元/年)

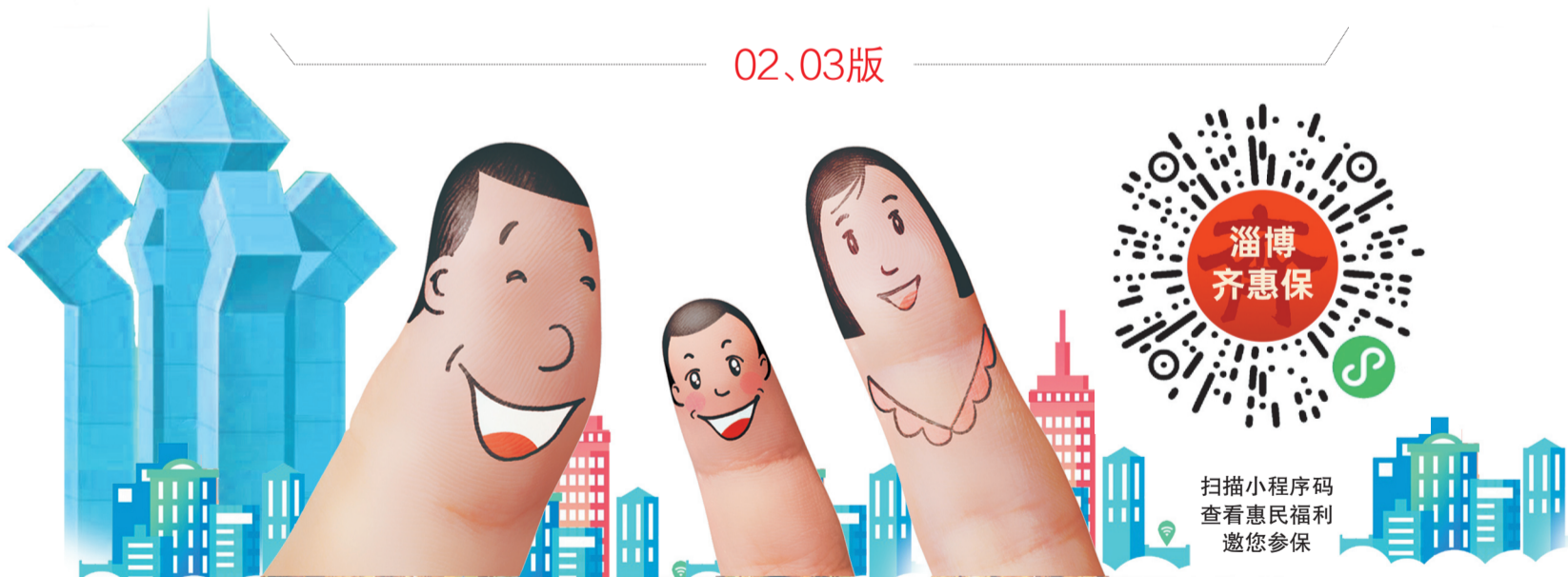
保额:基础版最高200万元保额 升级版最高210万保额

既往症:升级版既往症可保可赔 既往症赔付比例为40%

投保:支持医保卡一站式消费投保

保险期:自2021年11月25日起至2022年11月24日止

02、03版



扫描小程序码
查看惠民福利
邀您参保

淄博中心城区明起开收供暖费

淄博热力:居民供暖价格执行套内建筑面积22元/m²

04版

抖音话题播放量超2540万次
“看见淄博”短视频
大赛火热进行中

05版