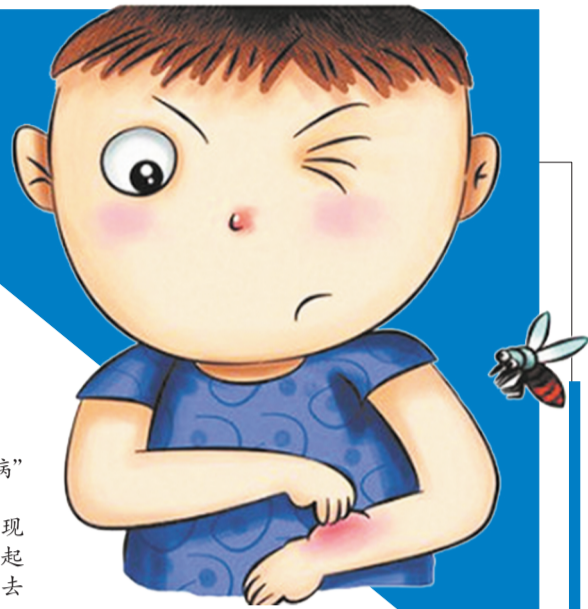


惊蛰到 蚊虫醒 当心虫咬性皮炎找上门

春季是过敏性疾病高发期 搞清过敏诱发因素提前预防是关键



“痒痒痒”“红点点”“突然痒起来，完全控制不了”，这是不是你最近的皮肤状态呢？如果是，那可能是“气候病”找上门了。

春季过敏就是典型的“气候病”，春季气候变化、温差大时，许多人会出现皮肤干、痒、起红斑等状况，这些表现统称为“过敏性疾病”。陕西省皮防所医院皮肤科副主任医师刘乐说，过敏性疾病又称变态反应性疾病，轻者引起皮肤瘙痒、鼻炎、腹泻等症状，严重者致呼吸困难甚至死亡。刘乐提醒，一旦出现春季皮肤过敏性疾病要及时去正规的皮肤病专科进行科学规范治疗。

日光性皮炎患者 避免食用光敏感性食物

季节性面部皮炎，是一种主要由花粉引起的过敏性疾病。该病好发于春季，以女性多见，病情易反复发作，轻者多发于颜面、颈部，可见红斑丘疹、糠秕状鳞屑等，但通常春季过后可自行恢复。所以，有该病史的患者春季应避免风吹日晒，外出要戴口罩，少食辛辣刺激食物，同时外用保湿无刺激的维生素E霜等进行预防和控制。

此外，春季也是过敏性皮炎、湿疹、荨麻疹、特应性皮炎、水痘和带状疱疹等皮肤病的高发期。由于春天气候干燥、风沙多、温差大，加上冷热骤变、紫外线增强，空气中浮尘、虫

螨、花粉、柳絮等增多，都会使户外活动的人们皮肤病复发或加重。

刘乐介绍，春季最易诱发过敏的有日光、尘螨、花粉、柳絮、昆虫，其中，日光性皮炎是一种常见的对日光中紫外线过敏的疾病。日光过度照射后，人的皮肤会出现红肿、丘疹、水疱，瘙痒严重，其主要分布于面部颈部V型区及手臂等暴露部位，一般在日晒后数小时或数天出现。

春季人们外出踏青活动增多，短时间的日光浴疗法会逐步提高机体对光线照射的耐受能力，从而减少皮疹的发生率。但是，长时间日光下暴露会使发病率上升。刘乐建议，如果是日光性皮炎患者，应尽量避免吃光敏感性食物，如香椿、芹

菜、灰灰菜、芥菜、菠菜等。避免使用光敏性药物，如四环类药物、煤焦油类制剂、补骨脂素等。外出时应使用外用防晒霜。

惊蛰后蚊虫开始出没 户外注意个人及环境卫生

“3月5日是二十四节气中的惊蛰，惊蛰后蚊虫开始出没，所以要当心丘疹性荨麻疹。”刘乐介绍，丘疹性荨麻疹是由蚊虫叮咬皮肤引起的过敏性皮肤病，又称虫咬性皮炎，春秋季节多发。皮疹多发于躯干四肢，为绿豆至花生米大小略带纺锤形的红色风团样损害，局部红肿，表面可出现水疱及大疱，皮损中央有时可见叮咬的痕迹，自觉奇痒无比。最常见于儿童，

但成人也可发生。

丘疹性荨麻疹常由臭虫、跳蚤、螨虫及其他昆虫叮咬引起，和个人体质有关。所以户外活动时要注意个人及环境卫生，看见臭虫、跳蚤及其他昆虫要注意躲避，出现症状及时就诊。

同样，春季对于蚊虫过敏的预防也需要重视。刘乐介绍，螨虫通常分为尘螨、粉螨、革螨、恙螨等几大类，是一种肉眼不易看见的微型害虫。螨虫广泛分布于居室的阴暗角落、地毯、床垫、枕头、沙发、空调等处，其中尘螨分布最广、影响最大，螨虫的尸体、分泌物和排泄物都是过敏源，会使人出现过敏性皮炎、哮喘病、支气管炎、肾炎、过敏性鼻炎等疾病，严重危害人体健康。

过敏可以提前预防 但严重过敏者需就医诊疗

许多人都是皮肤过敏的“老患者”。但实际上，过敏诱发因素是可以进行预防的，如可以通过佩戴口罩，远离花丛来预防花粉过敏；通过涂抹防晒霜、打伞或是戴帽子的方法预防日光过敏。

有很多新发过敏人群，不确定自己是属于季节性过敏还是非季节性过敏。对此，刘乐建议过敏后应及时就医，通过过敏源检测、点刺试验、斑贴试验、抽血检测等方法找到病因，从而对症施治。如反复发作，或症状比较严重，建议及时前往正规医疗机构就诊，以免因自行处理不当导致病情加重。

本报综合

早春，哪些病容易盯上你

早春，天气乍暖还寒，昼夜温差大，若遇上“倒春寒”，则更有寒气透骨之感。古有“雪和新雨落，风带旧寒来”“春寒料峭”之说。而春天又是万物生发之季，病毒、细菌亦逐渐活跃，正所谓“百草回芽，百病易发”。天气的多变、病原微生物的复苏，更需要顺应天时变化，注意时令节气养生，预防各类疾病发生。

心脑血管疾病

心脑血管疾病常见于50岁以上中老年人，随着年龄的增长，人体血液流速减缓，可引发高血脂症、血液黏稠、动脉粥样硬化、高血压等，造成心脏、大脑及全身组织发生缺血或出血。春天五行属木，肝属木，藏血，肝气生发不畅易导致肝火上亢；早春昼夜温差大，血管受冷空气刺激突然收缩，血压容易升高，诱发或加重心脑血管疾病。尤其是老年人，适应能力差，高血压、动脉粥样硬化、糖尿病等老年病患者，动脉硬化更为严重，极易在春季发生脑溢血、中风、心梗等心脑血管疾病。另外，老年人自身免疫功能下降，随着户外活动增多，遭受风寒侵袭和细菌感染的机会也会随之增多，容易发生感冒、发烧、肺部感染等呼吸系统疾病，而这些病都有可能诱发或加重心脑血管疾病。

心脑血管疾病容易盯上哪些人？高血压、糖尿病、高血脂，长期吸烟，家族遗传，超重和肥胖，长期饮酒，缺乏运动，情绪波动，高盐低钾饮食。

呼吸系统疾病

中医认为，风为春季的主气。《黄帝

内经》云：“风为百病之长”“风者，进病之首也”。春季防“风”尤为重要，风邪最易自皮毛腠理间侵入，伤风感冒、支气管炎、支气管哮喘等呼吸系统疾病就有可能发生。此外，一旦遇到“倒春寒”天气，更容易诱发呼吸系统疾病。

老年人、幼儿及自身体质虚弱者，由于身体免疫功能较低，存在呼吸道保护机能薄弱，很多老年人还患有多种慢性疾病，如高血压、冠心病、糖尿病等，更是久病至此。这些人群在春季尤其需要密切关注气候变化，谨防出现呼吸道疾病发生。

肝病

春季阳气升腾，肝气升发，肝属木，草木旺发，肝木逢春，“春宜养肝”，如果春天不注意保肝护肝，肝气升发太过或者不足，都容易损伤肝脏，引起病变。虽然春季是肝病的高发季节，但同时也是肝病治疗的上佳时节。因此，应了解春季肝病的特点，做到已病治病，未病先防。

春季肝病高发的原因：1.春天气候转暖，各种细菌和病毒活性增强，所以春天是各种肝炎的高发季节，对于一些慢性肝炎患者来说，春季体内的病毒繁殖和复制加快；2.患者机体在春天代谢加速，肝脏负担加重，人体感染肝炎病毒后，肝脏功能或多或少会受损；3.春季也是其他各种流行病频发的季节，染上这些疾病会导致身体抵抗力下降，为肝炎病毒入侵提供可乘之机；4.春季人们的活动时间增长，在外交际、就餐的机会很多，极易感染肝炎病毒。 本报综合

淄博市交通运输局 行政处罚和服务质量信誉考核信息公告(二)

依据《中华人民共和国行政处罚法》《中华人民共和国道路运输条例》《山东省道路运输条例》《巡游出租汽车经营服务管理规定》《网络预约出租汽车经营服务管理暂行办法》《出租汽车服务质量信誉考核办法》等法律、法规和规定，现对部分行政处罚和服务质量信誉考核信息予以公告。

淄博市交通运输局
2022年3月7日

序号	车牌号码	行政处罚相对人名称	处罚决定日期	违法行为名称	罚款金额(万元)	信誉考核扣分
1	鲁CTJ321	邢*仁	2021/1/19	不按照规定使用巡游出租汽车相关设备	0.02	-5
2	鲁CN911F	武*梅	2021/1/29	未取得经营许可，擅自从事或者变相从事网约车经营活动	1	/
3	鲁CD10630	焦*	2021/1/27	未取得经营许可，擅自从事或者变相从事网约车经营活动	1	/
4	鲁CK950E	韩*刚	2021/2/5	未取得经营许可，擅自从事或者变相从事网约车经营活动	1	/
5	鲁C590Q9	王*	2021/3/22	未取得经营许可，擅自从事或者变相从事网约车经营活动	1	/
6	鲁MAA209	邹平***出租公司	2021/1/20	客运班车不按批准的配客站点停靠	0.1	/
7	鲁CJC939	李*东	2021/3/18	未取得经营许可，擅自从事或者变相从事网约车经营活动	1	/
8	鲁CYF570	周*芬	2021/4/14	未取得经营许可，擅自从事或者变相从事网约车经营活动	1	/
9	鲁C693JS	刘*	2021/4/12	未取得经营许可，擅自从事或者变相从事网约车经营活动	1	/
10	鲁C180PP	肖*	2021/4/29	未取得经营许可，擅自从事或者变相从事网约车经营活动	1	/
11	鲁C002UJ	荆*海	2021/6/15	未取得经营许可，擅自从事或者变相从事网约车经营活动	1	/
12	鲁CV026U	宋*勇	2021/5/6	未经许可擅自从事出租汽车客运经营	0.5	/
13	苏JT251H	浙江****租赁有限公司盐城分公司	2021/5/6	未取得道路客运经营许可，擅自从事道路客运经营	3	/
14	鲁CF5837	山东淄博****集团有限公司	2021/7/28	客运班车不按批准的配客站点停靠	0.1	/
15	鲁CF3326	山东淄博****集团有限公司临淄分公司	2021/8/11	客运班车不按批准的配客站点停靠	0.1	/
16	鲁CP2269	淄博**客运有限公司	2021/7/30	客运包车未持有有效的包车客运标志牌进行经营	0.1	/
17	鲁CP1580	淄博**客运有限公司	2021/7/30	客运包车未持有有效的包车客运标志牌进行经营	0.1	/
18	鲁CF3595	山东淄博****集团有限公司	2021/8/12	客运班车不按批准的配客站点停靠	0.1	/
19	鲁CF6308	山东淄博****集团有限公司	2021/8/12	客运班车不按批准的配客站点停靠	0.2	/
20	鲁C02840	淄博****有限公司	2021/6/1	客运班车不按规定的线路行驶	0.1	/
21	鲁C02840	淄博****有限公司	2021/6/1	客运班车、包车、旅游客车、出租汽车、危险货物运输车辆未按规定安装、使用卫星定位车载终端	0.2	/
22	鲁CB9955	淄博市临淄****汽车客运有限公司	2021/8/25	客运包车未持有有效的包车客运标志牌进行经营	0.1	/