

教育部义务教育劳动课程标准组组长： 不要求每个学校都养鸡养鸭

近日教育部发文称,2022年秋季开学起,劳动课将单独成立为一门独立课程。做饭、家用器具维护、清洁等内容为何入选新课标?怎样防止劳动课仅停留在“拍照打卡”阶段,折腾学校,又折腾孩子和家长?5月6日,记者专访了教育部义务教育劳动课程标准组组长、南京师范大学劳动教育研究院院长顾建军。

围绕日常生活 培养劳动习惯

新课标提出,劳动课程平均每周不少于1课时,劳动与综合实践活动等统筹实施。有媒体称之为“劳动课又回来了”。

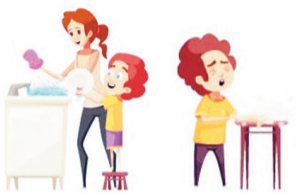
“这一说法不准确。”顾建军说,劳动课一直存在,只是形态不同,理念不同。

顾建军表示,劳动实践是面向现实生活和真实世界的实践,劳动课程内容必须与学生生活和社会实际紧密结合。劳动课程内容包括日常生活劳动、生产劳动和服务性劳动。做饭做菜、维护家用器具

等都是日常生活劳动的基本内容,对培养学生的生活自理能力,养成良好劳动习惯非常关键。建议从学生的实际出发,重点围绕做饭做菜、打扫卫生、收纳整理等力所能及的家务劳动内容对其进行培养。

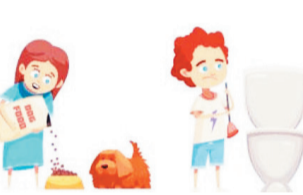
学校为主导 家庭为基础

“周一至周五每天打卡一次,打卡方式为提交一两张照片,配一句文字说明……”有些学校的劳动教育仅停留在“拍照打卡”阶段,很多家长反映增加了他们的负担。



顾建军提醒:“开展劳动教育,学校发挥主导作用,家庭发挥基础作用,学校与家庭、社会要协同推进。劳动课程内容是为学生设计的,强调学生亲身实践、亲历情境、亲手操作,劳动课中一些劳动项目,家长不能包办代替。家长

要注重日常生活的言传身教,鼓励孩子自觉参与、自己动手,在与学校协同引导孩子劳动实践中见证孩子成长。”



组合盆栽、农副产品保鲜与加工、水产养殖等劳动实践内容。

对此,顾建军说:“无论是项目的选择与确定,还是课程资源与场所的建设,都提倡因地制宜。新课标提出的课程内容具有较大的选择性和开放性,不搞一刀切,不要求每个学校都要养鸡养鸭。”



“各学校应从实际情况出发,根据课程内容结构要求,选择和确定劳动项目。同时,提倡充分利用学校和社区资源组织课程实施,有条件的学校可根据需要建设符合教育要求、安全可靠的劳动园地和场所。”顾建军认为。

据《光明日报》

据《光明日报》

据《光明日报》

关键点

禁止或减少打卡式任务 否则折腾的是家长,耽误的是学生

目前来看,大多数家长认为这门充满烟火气的“家务课”大有必要。也有一些家长表达了对这门课的担

心,大多集中在两个方面,要给予充分的理解和重视。一方面,安全问题。另一方面,落实是根本。

低年级的家长們还有一点担忧:“家务课”怕不会演变成家长的“课后作业”吧?此前网上各种吐槽,手

工课、实践课最终折腾的是家长,可见这种担心并不多余。因此,在教学环节中学校和老师更为重要,注重学

生“亲自”动手实操,禁止或减少布置打卡式的任务,否则折腾的是家长,耽误的是学生。据《现代快报》

教育学家熊丙奇:

劳动课不是简单培养技能 也不是为了“分流”

- 真正的劳动教育,是让学生能够见识各种领域的先进劳动技术,感受先进劳动生产力的教育。
- 要推进劳动教育的改革,我们的评价就不能用考试评价,考试评价会异化——通过考试就结束了。

教育部《义务教育劳动课程标准(2022年版)》公布后,相关话题登上微博热搜第一,网友们对该政策持支持态度,但也有网友担心,劳动教育会成为新的“家长作业”。

对此,21世纪教育研究院院长、教育学家熊丙奇认为,这类担心是对劳动教育的误解——在基础教育阶段,劳动教育是“五育并举”不可或缺的一环,劳动教育的课程设置充分考虑了各阶段的学习能力,目的不是简单的培养技能,而是培养孩子的自主学习能力、自主管理能力、自我规划能力。

培养孩子热爱、尊重劳动 “提前分流”是误解

记者:中小学劳动教育是“提前分流”吗?

熊丙奇:这实际上是个很不正确的解读。

新职业教育法,强调职业教育是类型教育,普职分流已经变成普职融合发展,而不是很多家长所理解的普职分流,甚至普职分层。

我们从小对孩子的教育,走了一条错误,或者说扭曲的道路,给孩子灌输的是远离劳动的价值观念。如果

按照这样的教育观念,整个社会的教育结构都会发生问题,整个基础教育阶段会产生严重的焦虑和内卷。实际上,按照整个社会的需求,我们必须有大量的技能型人才。

劳动教育不是为分流做准备,而是为所有孩子都能有出彩的机会,来做出的根本性的调整。每一个孩子,不管今后从事什么样的工作职业,都是有出息的,都有实现个人价值的机会,这才是我们应该有的教育观念。面

向所有孩子,而不是盯着少数的孩子来培养,也就是教育的回归。

资源配套 才能让学生开眼界

记者:怎么解决劳动教育的设施、师资问题?

熊丙奇:劳动教育要作为一门独立的课程,就需要配套的师资建设、课程建设,还有对它的课程质量评估。学校需要建立劳动教育实验

室、劳动教育基地,还需要社会的劳动教育基地,组织专业的老师来进行授课,这样的劳动教育一定会让学生大开眼界。

师资现在很不够,要解决这个问题,可能有两个方案。第一个是对学校的老师进行劳动教育培训。第二个就是去社会聘请专业人员做兼职老师,比如工厂企业、现代农场、大学,都可以把相关人才聘请过来做兼职老师,这就需要整合这些资源,给我们的学生提供相应的

课程。

另外,要推进劳动教育的改革,我们的评价就不能用考试评价。真正的劳动教育、体育教育、美育教育,需要进行过程性评价。

另外,我们对学校的办学评价,应该聚焦于学校是不是按照国家规定的课程要求开启、开足、开好所有课程,让学生获得充分的教育,而不是只关注教学的结果。

据《成都商报》

中国移动 China Mobile

乍暖还寒天,天气一言不合就变脸;

复工上班出门衣着轻薄,下班冻得瑟瑟发抖;

一不小心感冒发烧;

只好隔离在家。

山东早晚天气预报,与你同在战疫第一线,

短信发送5345至10086,立享三个月免费天气预报。

广告

公告

兹通知离职人员王晓峰(身份证号码370303196406091739)自登报之日起15日内到中国农业银行股份有限公司淄博张店支行办理档案转移手续,因逾期不办理造成的一切后果自负。
办理地址:淄博市张店区华光路60号
联系电话:0533-2224011
联系人:李瑞婷

中国农业银行股份有限公司
淄博张店支行
2022年5月6日