



新闻热线 3585000



24日,多云转晴,南风3~4级阵风6~7级,17~27℃
25日,多云转阴局部有雷阵雨,南风转西南风3~4级,雷雨时阵风6~8级,15~26℃
26日,多云转晴,南风转东北风2~3级,15~31℃

爱心助考启动 市民打来热线忙报名

爱心助考 传递文明

主办 | 淄博市委宣传部 淄博市委文明办 共青团淄博市委 淄博市教育局 淄博市交通运输局 淄博市卫生健康委员会
 淄博市公安局交通警察支队 淄博移动通信公司 淄博市广播电视台 大众日报淄博融媒体中心

中国移动 5G+ 中国移动全光WiFi 全屋千兆就是快

淄博5月23日讯 5月23日,《鲁中晨报》02版以《爱心助考18年 有淄有爱再出发》为题,报道了淄博市第18届爱心助考“为小”大型公益活动开始报名,并邀请爱心企业、爱心人士加入进来的消息。开始接受报名第一天,记者的电话不时响起,不少爱心人士

想加入爱心助考行列,助考生一臂之力。

“我今年还想继续参加你们的活动。”5月23日,记者接到的第一个热线电话是华电淄博热电有限公司的李伟打来的,他算是爱心助考活动的“老人”了。据李伟介绍,他从2013年就开始参加这项活动,

后来因为一些事情而信念愈发坚定。

除了积极参加公司组织的及以个人名义参加公益活动外,他还以自己的实际行动影响着下一代。李伟告诉记者:“后来我开始带孩子参加爱心送考,孩子慢慢大了后也理解了这件事,在外面跟别人

说起自己爸爸参加的公益活动,感觉很自豪。”

5月23日上午,记者手机接到了好几位爱心市民打来的电话,他们都表达了想参加爱心助考的意愿。

“我从报纸上看到你们组织爱心助考,也想参加,不过不知道高考是哪几天。”一名市民说,他周末两天有时间,可以接送有需要的考生。当得知今年高考时间是周三到周六,且活动一般安排一名爱心司机固定接送一名考生时,他十分遗憾,并表示将来有合适的时间还会报名参加活动。

从报名首日情况来看,淄博市第18届爱心助考“为小”

大型公益活动延续着往届的火爆,开始报名的消息传出,全城暖流涌动。可以说,报名参与爱心助考,已成为众多爱心人士每年高考季的“保留节目”。

现在,我们再次向爱心企业、爱心人士诚挚发出邀请,来加入爱心助考这个大家庭吧。如果你想接送考生或提供其他帮助,或你家里有需要接送的考生,可以来电告诉我们。爱心送考热线:18954421212。

大众日报淄博融媒体中心记者 张欣 孙渤海

全省首个中职学校文物保护技术专业缘何落户淄博这所院校?



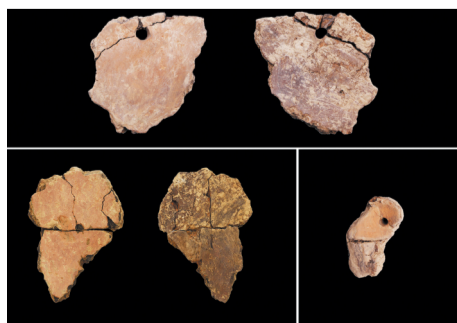
稷下学宫遗址局部



稷下学宫遗址出土的蝌蚪文和饕餮纹铺地砖



临淄赵家徐姚遗址出土陶器口沿



临淄赵家徐姚遗址出土穿孔陶片



稷下学宫遗址出土的文物

5月21日上午,淄博市工业学校文物保护技术专业暨产教融合实训基地签约仪式举行。淄博市工业学校、莱芜职业技术学院、临淄区文物局共同签署了联合办学协议;淄博市工业学校、山东省水下考古研究中心、山东省文物保护修复中心共同签署文物保护技术专业产教融合实训基地

一所中职院校为何能办起全省第一个文物保护技术专业?

众所周知,临淄区是齐国故都,历史文脉悠长、文化遗存丰富,现有各级文物保护单位3万余处,馆藏可移动文物3万余件,文物的数量和级别在全省甚至全国少有,有“地下博物馆”之美誉。

1982年7月,人们在临淄区稷下街道商王村原临淄区砖窑厂,发现了战国时期的青铜酒器“错金银嵌铜牺尊”;1990年发现的“春秋殉车马坑”被列为当年中国十大考古发现之一;2022年2月位于临淄区齐都镇小徐村西的齐故城小城西门外建筑基址群被基本认定为稷下学宫遗址;2023年1月9日,在赵家徐姚村西发现了距今大约1.32万年的旧石器时代过渡阶段的人类遗址,填补了山东地区史前人类遗存发现的空白。

此外,为加强对文物的保护、管理,消除文物保护与开发建设的矛盾,实现二者“双赢”,2022年,由北京大学考古文博学院、山东省文物考古研究院与临淄区政府合作共建的北京大学山东临淄田野考古教学实习基地落户临淄,这

是山东省首家集教学、科研为一体的考古基地,也是全省首家区县级文物考古研究所。数据显示,2022年,临淄区共办理调查勘探申请137个,完成85个、面积150余万平方米,共办理发掘申请32个,完成9个、正在发掘13个。

丰富的文物资源和高端考古机构的落户为临淄区设立考古专业提供了基础,淄博市工业学校文物保护技术专业的落户也是基于上述因素。据了解,文物保护技术专业隶属于淄博市工业学校现代服务学院,旨在培养具有田野考古、艺术品鉴赏、文物修复、文创设计能力的应用型人才,实验实训设备先进。主要开设考古学基础、田野考古、考古绘图、考古现场保护、古籍修复、陶瓷修复、青铜器修复、书法、篆刻、拓印等课程。

据了解,从去年开始,淄博市工业学校积极对接省、市相关部门、高职院校,着手开设文物保护技术专业,聚力培养区域紧缺人才,服务文物保护。正如淄博市工业学校负责人张成刚所说:“加大考古发掘,人才是关键。此次,我校开设文物保护技术专业,既是对区域文物发掘和保护工作任务重、行业用人需求旺盛的一种探索,也是考古专业人才培养的新突破。学校将以此为契机,聚力打造区域紧缺‘能工巧匠’人才库,解决淄博市多年来在考古领域里‘借兵打仗’的用人困境,实现人才链与行业链的紧密对接。”

大众日报淄博融媒体中心记者 张吉宝 李鸿斐 通讯员 张福利 石敏