



荟萃好品美物 搭平台秀新品

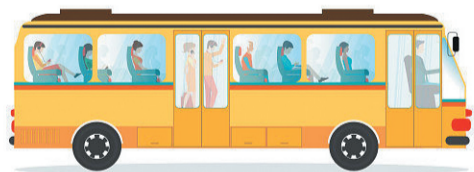
打造舌尖盛宴 淄博“食博会”今日启幕

荟萃国际国内3000多种展品

国际美物主打“丝路风”带来别具特色异域体验

“扛把子”美食多 各地特色物产集中亮相

淄博实力企业参展 期待值拉满



乘坐2路、4路、12路、45路、46路、127路、168路、132路、263路公交车在“淄博国际商贸城”站点下车，步行至淄博国际会展中心主馆

02版

草柳编企业把国内贸易作为转型发展重要支撑 2万亩马踏湖芦苇不再“漂洋过海”

04版

奔跑三个季度后淄博高新区后劲几何？

03版