

## 淄博快速路建设大事记

12月26日下午6时,淄博城市建设史再添浓重一笔:鲁泰大道、昌国路、鲁山大道、宝山路等快速路将再通12公里,淄博市城市快速路网工程通车里程将达45公里,占工程总里程的近九成。至此,原山大道、鲁泰大道、鲁山大道、昌国路快速路全线通车,快速路网工程真正实现“串线成环”。

通车后,淄博城市快速路网将成为环绕主城区的“交通大动脉”,既可有效分流穿城车流,大大缓解主城区交通压力,还可加强快速路与高铁、高速公路的紧密连接,有效缩短中心城区与周边区域的时空距离,带动城市一体化发展,同时进一步提升城市承载力。

## 2021年

**2021年4月12日** 淄博市全域公园城市、国际会展中心建设启动暨孝妇河文化休闲生态观光带、快速路网建设开工仪式举行,淄博市城市快速路网建设工程,正式拉开帷幕。

**2021年5月12日** 淄博市城市快速路网工程鲁泰大道项目,开始进行道路封闭,快速路项目架设起第一片施工围挡,标志着项目正式进入施工准备阶段。

**2021年5月18日** 淄博市城市快速路网工程首件桩基开钻仪式在鲁泰大道项目现场举行,工程进入实质性施工阶段,淄博的“高架”梦想照进现实。

**2021年7月19日** 全线首根墩柱,在原山大道项目现场开始施工,快速路项目建设全速推进。

**2021年8月4日** 全线首片箱梁,在原山大道项目现场开始施工,自此,快速路项目陆续迈入上部结构施工阶段。

**2021年9月28日** 全线首件预制墩柱,在宝山路项目预制场站内进行浇筑,快速路项目中一系列先进技术陆续登场。

**2021年9月29日** 全线首片预制箱梁,在原山大道项目现场成功吊装。

**2021年11月1日** 全线首榀钢箱梁,在原山大道项目现场开始吊装,拉开快速路项目跨路口作业的序幕。

**2021年11月9日** 全线首榀预制盖梁,在昌国路项目现场成功吊装,这是淄博市首次在桥梁工程中采用预制盖梁施工,标志着淄博桥梁工程建设取得了突破性进展。

**2021年12月8日** 全线首根预制装配式墩柱,在昌国路与宝山路互通立交桥项目现场成功吊装,自此,淄博开启预制装配式桥梁建设新阶段。

**2021年12月14日** 金晶大道主线桥贯通,用时仅180天。

**2021年12月31日** 原山大道项目主线桥全线贯通,飞龙高架,立体交通雏形已现。

◆2021年4月12日



◆2021年5月12日



◆2021年5月18日



◆2021年7月19日



◆2021年9月29日



◆2021年11月1日



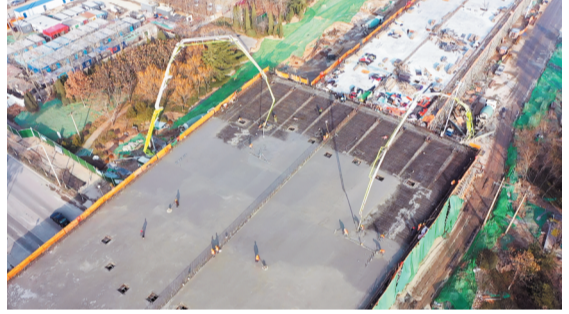
◆2021年11月9日



◆2021年12月8日



◆2021年12月14日



◆2021年12月31日



◆2022年1月12日



◆2022年4月7日

