

扫码报微信
看更快资讯
鲁中晨报官方微信



新闻热线 3585000



7日,多云,西南风2~3级,11~27℃
8日,多云转晴,西南风2~3级转东北风3~4级阵风6级,11~25℃
9日,晴间多云,东风2~3级,7~23℃

淄博有逛头

网红美食炒锅饼受到游客喜爱。

淄博烧烤备受游客青睐。

清明假期“八大局”人山人海

淄博4月6日讯 春暖花开,淄博“八大局”便民市场在2024年清明假期首日又一次上演人山人海,这也让持续升温的淄博文旅经济再度火爆出圈。

“早晨从济南开车来淄博的‘八大局’,没想到人这么多。”4月4日下午2点,来旅游的陈鑫刚说,“八大局”很有地方特色和文化韵味,非常接地气。

热闹的市场,游客们摩肩接踵,兴致勃勃。几乎每个商铺前都围满了人,商户们忙得不亦乐乎,游客排队扫码付款,各种美食的香气弥漫,令人欲罢不能。

记者在走访中发现,最受外地游客欢迎的除了网红炒锅饼、紫米饼、烧烤、炸酥肉以外,还有博山琉璃饰品等。

为接待好如此庞大的游客流量,市场管理部门采取了一系列措施。自4月4日中午开始,“八大局”便民市场南门(正门)开始限流,游客需在市场工作人员的指引下,有序排队进场。在市场南门还设有消费维权投诉工作站,在市场每个十字路口位置还设置了标识牌,引导游客通行以及如厕,手持扬声器的市场管理员来回巡视,提醒游客不要拥挤,不要逗留,不要逆行。

“没想到清明假期第一天就火成这样。预计4日客流能达到10万人次。”“八大局”便民市场管理办公室负责人郑昊林介绍,市场新增加了4名扫保人员,维护干净整洁的环境,在人流大的地方安排了专门的工作人员值守、疏导,在南北出入口都有人员进行车辆疏导管理。

借助去年“淄博烧烤”的火热,“八大局”便民市场成为全国各地众多游客的旅游打卡地,尤其受年轻群体的偏爱,让这座老市场变得年轻,成为实实在在的网红旅游胜地和淄博文旅经济持续发展的标杆。

为了让游客获得最好的体验,张店区市场监管局加强值班值守,严把食品安全关,特别是在价格、计量、消费维权等方面,坚决守好底线,打造诚信经营、放心消费的市场环境。

大众日报淄博融媒体中心记者 张培

比春节假期日均客流还多近三分之一

7.1万人次!

淄博陶琉馆迎来龙年“最强人潮”

淄博4月6日讯 4月4日至6日,淄博陶瓷琉璃博物馆迎来龙年第二波大客流,场馆内外人流如织。来自全国各地的游客打卡淄博陶瓷琉璃博物馆,在传统与时尚碰撞之间,感受陶琉文化的独特魅力。馆方通过分时段弹性增加门票、适当延长开放时间、加强引导分流等,最大限度保障游客平安畅通。数据显示,假日3天陶琉馆线上预约系统当日2万张门票全部抢空,场馆累计接待服务观众71281人次,日均2.36万人次,比春节假期日均客流增长30%。

截至4月6日,淄博陶瓷琉璃博物馆今年已累计接待服务观众46.5万人次,是2023年同期的12倍。春节、清明节两个假期11天,场馆接待服务观众21.8万人次,占客流总量的46.9%。今年以来,场馆客流量过万人的开放日一共15天,全部集中在节假日和双休日。

数据显示,陶琉馆预约系统自去年4月26日上线以来,已累计线上预约游客218万人次,其中淄博市外游客201.2万人次,占比90%以上;省外游客113.5万人次,占比50%以上。旅游目的地、网红打卡地的特征更加鲜明。

大众日报淄博融媒体中心记者 杨峰 通讯员 张鸣

一张张笑脸、一声声暖心提醒…… “志愿红”成假期亮丽风景

淄博4月6日讯 “亲爱的各位游客朋友们,欢迎您来到‘八大局’市场,目前市场内人流拥挤,请大家错峰进入,靠右慢行,在场内注意人身和财产安全,不要长时间逗留,感谢您的配合。”4月5日上午8点,“八大局”便民市场已被无数游客“填满”,热闹的市场,游客们摩肩接踵,兴致勃勃。

为确保市场假期期间稳定有序,淄博市张店区体育场街道强化措施,会同市场监管、公安、交警等部门多措并举,在出入口增设配套服务设施,设置“八大局”市场新时代文明实践站、党群服务V站,在市场各出入口配备10套志愿者岗亭、桌椅、医疗箱等物资,全方位为游客做好服务,提升体验。将市场划分7大区域,进行网格化管理,7:30—22:00全程轮流挂靠,对机关、社区工作人员190人定岗定责,共同做好值班值守,并由专人不间断督导市场各点位、各商铺,发现问题隐患第一时间反馈责任部门。在市场出入口设置了志愿服务站,志愿者们不间断提供志愿服务。

假期期间,张店区房镇镇在齐盛湖周边设置多个志愿服务点位,每天3个班次,200余名志愿者定时定点在岗值守。志愿服务站为游客免费提供行李寄存服务,并配备应急药箱等便民物品等。

来自马尚街道14个社区4个村的志愿者们在浅海美食城为游客提供志愿服务。张店蓝天救援队的队员们也来到浅海美食城,承担美食城的安全保障任务。

清明假期,张店区在火车站、齐盛湖公园、浅海美食城、“八大局”便民市场等地设置了覆盖全域的交通枢纽旅游服务站,志愿者积极为游客提供旅游咨询、游览讲解、文明劝导、安全应急、环卫保洁等便民服务。一张张亲切的笑脸、一声声友情提醒和一次次贴心的关爱,一抹抹“志愿红”成为张店这个清明假期最亮丽的人文风景。

大众日报淄博融媒体中心记者 徐晓会 通讯员 王业宏



“八大局”除了美食还主打“文化牌”。



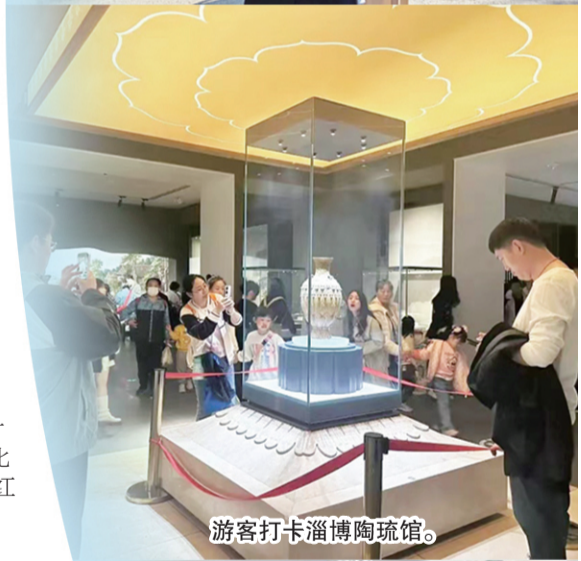
淄博陶琉馆迎来客流高峰。



张店区房镇镇志愿者在齐盛湖帮助游客拍照。



“八大局”市场北门游客众多,秩序良好。



游客打卡淄博陶琉馆。



在浅海美食城,蓝天救援队员帮助维持秩序。